

SIEMENS



高压笼型异步电动机

LM02 • 10.2015

目 录



西门子电气传动有限公司

引言	3-6
技术特点	7-18
工程选型	19-22
技术数据	23-40
外形尺寸	41-71



引言



H-compact IM B3



H-compact IM V1



N-compact IM B3

概述与用途 4

产品范围 5

订货号描述 6

声明：该样本所描述的内容为 SIEMENS H-compact 标准电机参数，如果用户要求超出样本参数，请与 SIEMENS 相关部门联系，以便获取符合您要求的参数。

引言

概述与用途

概述

H-compact系列高压笼型三相异步电动机倾注了西门子“相同的轴高，最大的功率输出”的设计理念，大大提高了电机的功率密度，是国际上同类产品的技术领导者，为用户以最小的空间获取最大的传动要求，具有高效、节能、低噪音和高可靠性等特点，是高压电动机行业用户的理想选择。

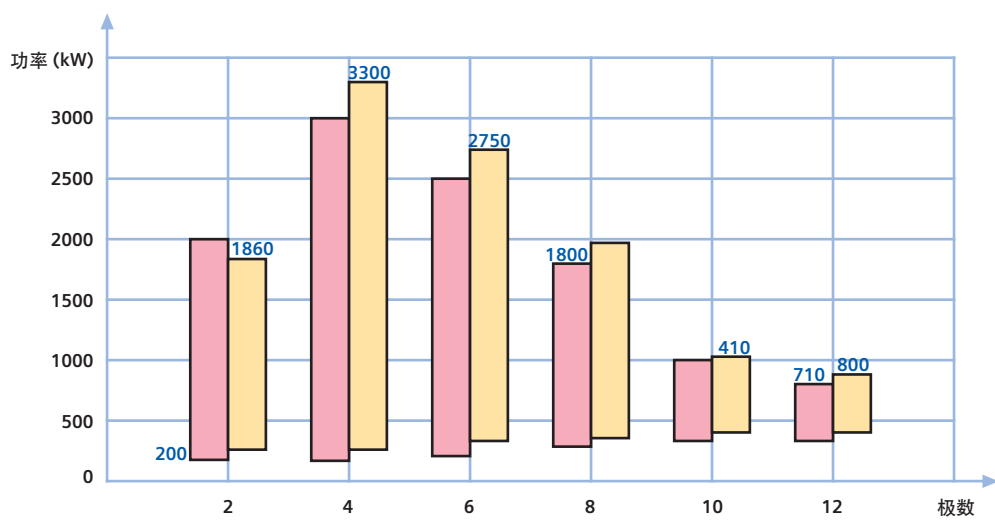
用途

H-compact系列高压笼型三相异步电动机适用于各种不同的行业，正在造纸、自来水、港口、矿山、石油化工及船运等行业发挥着巨大作用。其中无火花型防爆电机，在石油化工、化纤等行业得到广泛认可和应用。

应用行业	被驱动设备
水处理	给水泵、污水泵等
石油	抽油机、油气输送
电厂	送、引风机，给水泵，各种循环泵，输煤机
矿业	输送机、风机、粉碎机、搅拌机
船用	锅炉、压缩机、推进器
造纸	打浆机、挤压机等
港口	输送机、斗轮机、翻车机等
化工	流程泵、压缩机
.....	

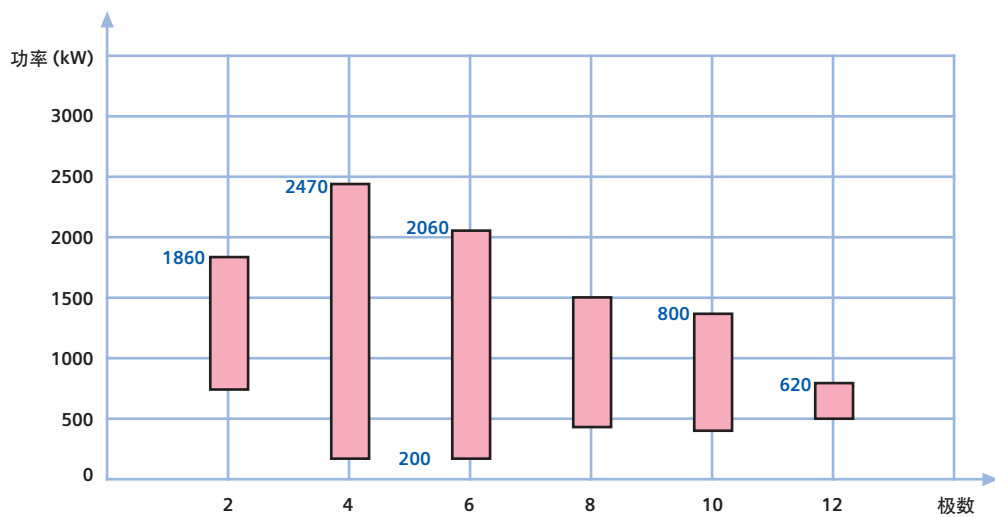


产品范围



2-6.6kV 高压笼型三相异步电动机输出功率图

1LA4, 1MS4 2-6.6kV 50Hz
 1LA4, 1MS4 2-6.6kV 60Hz



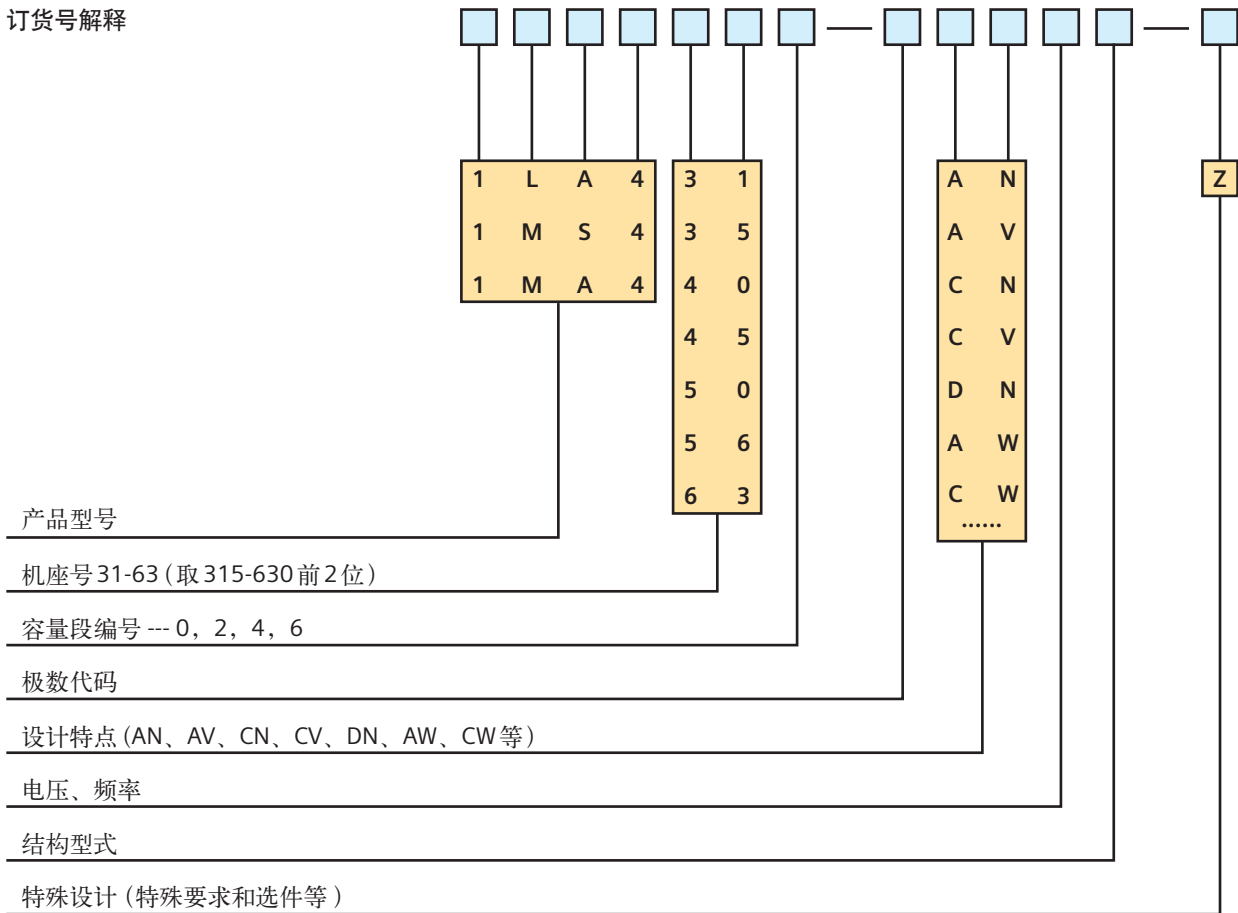
9-11kV 高压笼型三相异步电动机输出功率图

1LA4, 1MS4 9-11kV 50Hz

引言

订货号描述

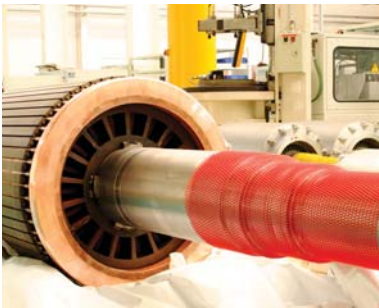
订货号解释



订货号举例

三相异步电动机 850kW 6极 50Hz 6kV IP55 IC411 IMB3	
特殊选件 :	
2个轴承测温PT100	
220V防冷凝加热器	
订货号 :	1LA4500-6CN..
电压 :	6
结构型式 :	0
特殊选件 :	-Z
轴承测温PT100 :	A40
非标功率 :	C20
防冷凝加热器 :	M13
完整订货号 :	1LA4500-6CN60-Z, A40+C20+M13

技术特点



基本信息 8

标准/容差 9

优异的冷却系统 10

可靠的机械结构 12

定子及其独特的绝缘系统 13

坚固的转子 14

接线方式 15

无火花防爆电机 17

与多电平变频器的配套应用 18

技术特点

基本信息

系列型号：H-compact系列：1LA4 –通用型高压笼型电机；
1MS4 –无火花型高压笼型电机

冷却方式：IC 411

结构型式：IM B3
IM V1
IM B35（请咨询当地西门子办公室）

额定电压：2kV - 11kV

绝缘等级：F级绝缘，B级应用

防护等级：IP 55（可根据要求做成IP 56等）

防爆类型：1MS4 - ExnAII T3

技术优势

措 施	效 果	用 户 利 益
高强度铸铁 科学合理的结构设计	高机械稳定性 高机械可靠性	节省维护费 大幅度减少设备故障率
精确的电磁分析 独特的冷却系统 流线型风扇 精良的工艺装备	优异的电气性能 卓越的力矩特性	优秀的生产工艺 超强竞争力产品的设备保障
	低启动电流 高启动转矩	电网冲击小 启动能力强
	高效率 低噪音	节能增效 环保
	高过载能力	转矩适应能力强
低惯量的转子	高响应速度	高工艺精度
紧凑型结构	体积小	节省空间
灵活的出线方式	接线适应性强	方便布线

标准 / 容差

执行标准

标准名称	IEC	DIN EN ISO
旋转电机通用规则	IEC 60 034-1 IEC 60 085	DIN EN 60 034-1
旋转电机防护等级	IEC 60 034-5	DIN EN 60 034-5
旋转电机冷却方法	IEC 60 034-6	DIN EN 60 034-6
安装、结构型式及接线盒位置	IEC 60 034-7	DIN EN 60 034-7
旋转电机转向及端子标记	IEC 60 034-8	DIN EN 60 034-8
旋转电机噪声限值	IEC 60 034-9	DIN EN 60 034-9
旋转电机再启动特性	IEC 60 034-12	DIN EN 60 034-12
旋转电机机械振动	IEC 60 034-14	DIN EN 60 034-14
IEC 标准电压	IEC 60 038	DIN IEC 60038
振动限值		DIN ISO 10 816
防爆电机设计标准	IEC 60 079-15	DIN EN 50 014 DIN EN 50 021 GB 3836.8-2003

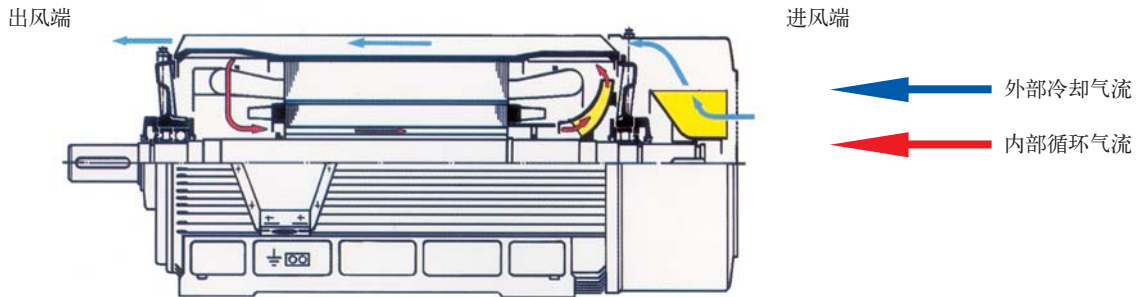
容差

名称	指标
电压波动	± 5%
频率波动	± 2%
环境温度	-20°C ~ 40°C (滚动轴承)
海拔高度	0 ~ 1000m
性能指标容差	效率 : $-0.1 \times (1 - \eta)$
	功率因数 : $-(1 - \cos\phi)/6$, 最小0.02
	转差率 : ± 20%
	堵转电流 : +20%
	堵转转矩 : -15%, +25%
	最大转矩 : -10%
	转动惯量 : ± 10%

技术特点



优异的冷却系统

H-Compact系列笼型高压三相异步电动机具有独特的冷却系统，双冷却回路，流线型风以及散热面积足够大的机座、端盖内外筋结构，充分体现了其超强的散热能力和热交换能力。

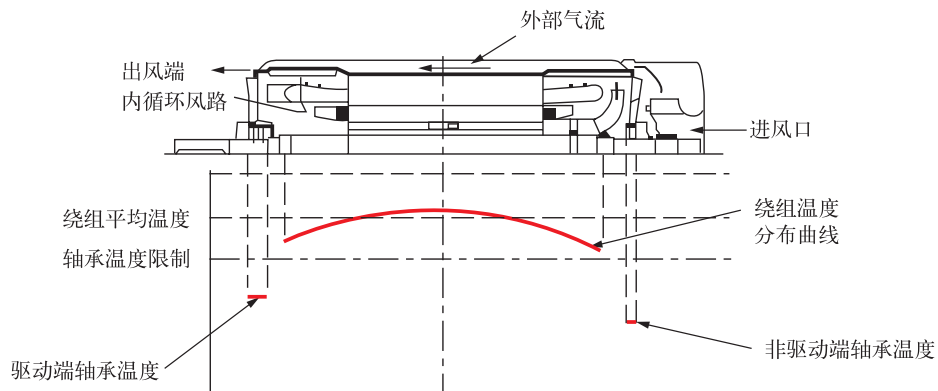


双冷却回路示意图

双冷却回路：如上图所示，电机有二条空气流动路径，内部循环气流回路和外部冷却气流路径，构成了Compact系列电机独到的冷却方法。

-  内部循环气流回路是将转子的热量通过内风扇实现与机座的热交换，以达到冷却转子的目的，同时也可以实现电机定子绕组前后端温度的均衡(如下图)。
-  外部冷却气流路径是将电机定子通过热传导及内部循环气流回路的热交换带到机座表面的热量及时地通过外风扇(同轴：IC411；独立：IC416)产生的冷却空气气流带走，以达到电机与周围环境的热交换，冷却电机。

冷却效果：通过上述独特的双回路冷却，如下图所示，电机定子绕组温度的分布达到了比较均衡的理想效果，有效地避免了局部过热现象的出现。电机轴承温度客观上也得到了切实的保证。



电机温度分布效果图

优异的冷却系统

冷却风扇：其风扇的设计都是以最小的损耗取得最大的冷却效果为原则。采用流线型曲面设计结构，最大限度地提高风扇通风效率，同时，也降低了通风噪音，为系列电机的低噪音作出了贡献。

自扇冷式：所用风扇根据电机的极数和旋转方向等要求选用不同的风扇类型(如下图)：

- 2极高速电机：旋桨式(单向旋转)
- 4极及以上电机：径向离心式(双向旋转)
- 后倾离心式(单向旋转)

强迫风冷：



旋桨式



径向离心式



后倾离心式

技术特点

可靠的机械结构

H-Compact 笼型高压三相异步电动机的主要机械结构件，如机座、端盖等均由高牌号的铸铁整体铸造，其科学合理的结构形式和长寿命的轴承设计保证了电机的高机械可靠性和运行稳定性。

坚固耐用的机座和端盖

- 巧妙科学的结构安排使电机冷却的双回路设计思路得以实现。在机座内部有四个轴向通道，用以实现内部空气的自循环。
- 机座外部筋的平行布局和内外筋结构安排既实现了内外散热面积的有效扩大，又大大增强了机座本身的机械刚度和强度，使电机在整个允许的调速范围内具备极好的机械稳定性。
- 科学合理的端盖受力结构保证了电机转子的平稳运转。



可靠的轴承

滚动轴承：

轴承结构的设计全面考虑了轴承在不同转速下，不同负荷时的运行和润滑状态。设立了不停机加脂和废油脂的储存。

卧式电机：采用二轴承结构或三轴承结构，驱动端定位。

立式电机：采用三轴承结构，驱动端角接触轴承定位。

滑动轴承：

为端盖式滑动轴承，根据转速和运行环境要求可以是复式润滑或强迫润滑结构，具体可咨询当地的西门子办公室。



定子及其独特的绝缘系统

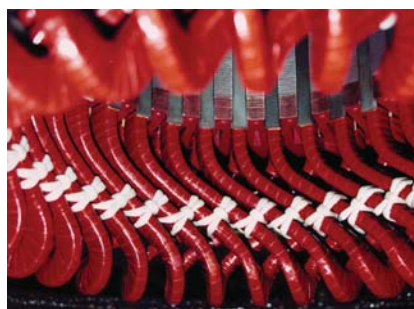


经过验证的真空压力浸漆 MICALASTIC® 绝缘系统

电机采用在全球范围内久经验证的真空压力浸漆 MICALASTIC® 绝缘系统，具有超强的绝缘能力和防电晕能力。

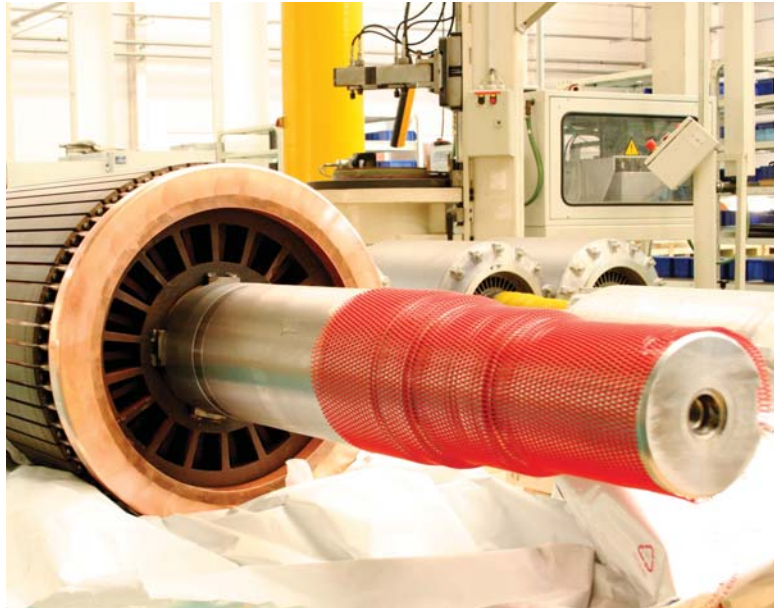
真空压力浸漆 (VPI) 工艺措施是保障电机绝缘处理的最有效措施，西门子的 VPI 浸漆采用全自动化的全过程真空度、压力和温度监控，以其优异的工艺参数来确保电机绕组的整浸效果，达到了如下绝缘特性：

- 空气隙的有效填充，无气泡。
- 绕组的机械和电气强度高。
- 绝缘寿命长。



技术特点

坚固的转子



H-Compact 笼型高压三相异步电动机分为铸铝和铜条二种转子结构。

铸铝转子

H-compact 系列电机为铸铝结构：

- 压铸法铸铝，铸铝质量好，无断条、细条、沙眼及气泡等质量缺陷。
- 转子斜槽，减少谐波损耗和噪音。
- 固有启动性能好。
- 转子整体性强。

铜条转子

H-compact 系列的大容量电机为铜条结构：

- 根据要求灵活选择转子材料。
- 有效减小新、特产品生产及工艺准备的周期。
- 较高的效率。
- 独特的转子铜条紧固措施，保证了铜条在转子槽内配合的紧密性。
- 可靠的转子端环焊接技术和工艺确保了转子笼的坚固及均匀的力学分布。

转子平衡

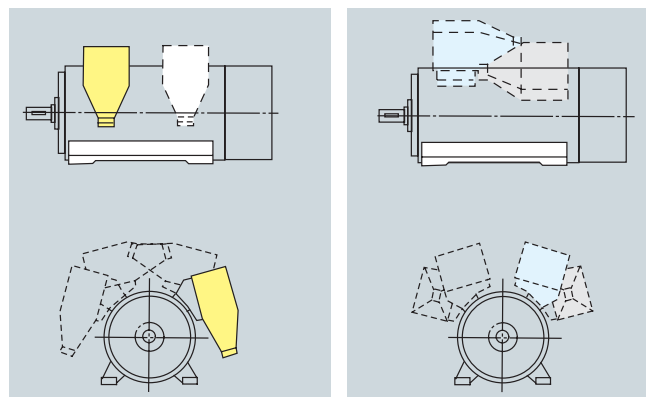
- 高精度的动平衡设备。
- 低不平衡质量确保了转子的平稳运行和电机的低振动值。

接线方式

接线盒位置

H-compact型电机接线方式，如右图，按用户的需求，可以在机座的四个不同位置分别实现四个相距90°方位的接线，满足现场的不同引线需要。

当电机有星点接线盒时，标准状态下，其位置在主接线盒的对面。如，主接线盒在图示标准位置，星点接线盒位于电机驱动端左侧，底部进线。



H-compact型电机接线盒位置示意图
(黄色为标准位置)

主接线盒与进线

• 3kV和6kV级电机

- 3kV和6kV级电机的标准接线盒：1XA8 711
3个M16主接线端子，最大允许电流315A，
另外，接线盒内设有一个接地端子。
电缆入口直径范围 $\varnothing 35 - \varnothing 75$ 。
- 当使用相隔离接线盒(IP66)时，选用选件K59。
- 当使用6端子接线盒时，选用选件L54。



6.6kV级接线盒 1XA8 711

• 10kV级电机

- 10kV级电机的标准接线盒：1XB8 911
3个M16主接线端子，最大允许电流315A，
另外，接线盒内设有一个接地端子。
电缆入口直径范围 $\varnothing 35 - \varnothing 75$ 。
- 当使用相隔离接线盒(IP66)时，选用选件L83。
- 当使用6端子接线盒时，选用选件L54。



11kV级接线盒 1XB8 911

技术特点

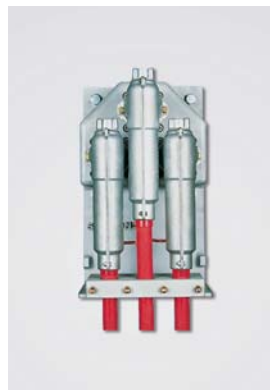
接线方式

• 星点接线盒

标准状态下，6kV和10kV的电机不需要星点接线盒，但按用户的实际要求，可增设星点接线盒用于保护、接地等。

可供选择的星点接线盒：

- 3端子星点接线盒1XA8 711，选件号 L55。
- 3端子星点接线盒1XB8 911，选件号 L56。
- 6端子星点接线盒1XB8 751，选件号 L57。
- 星点接线盒1XB9 011，用于安装电流互感器选件号L58，但不含电流互感器。选用该选件时，请事先提供电流互感器的安装及外形尺寸图。

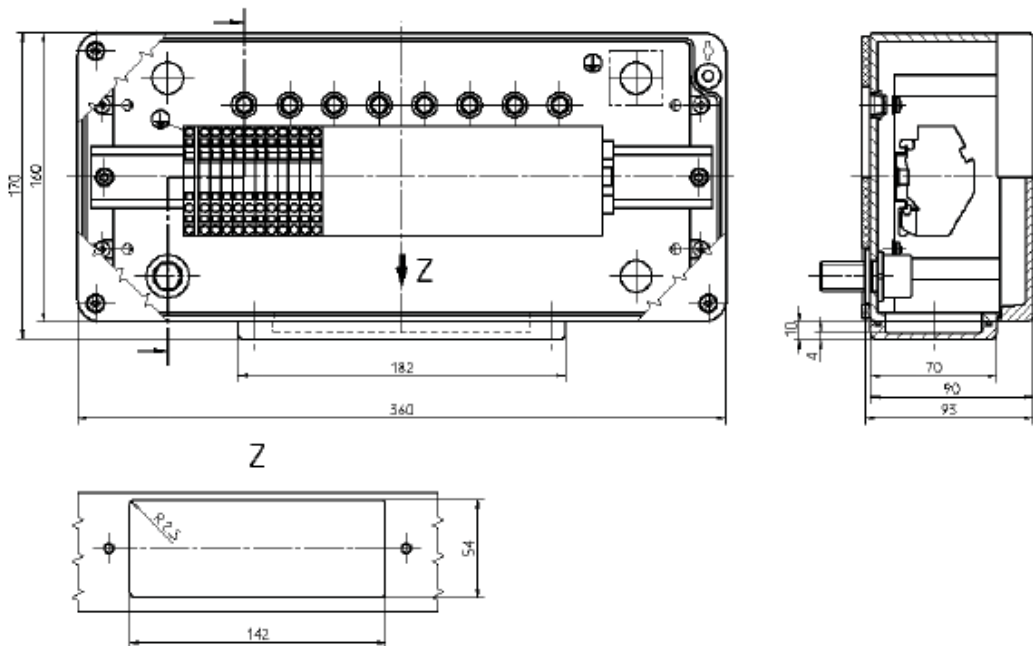


11kV相隔离接线盒1XB9 513
防护等级IP66

辅助接线盒

- 辅助接线盒用于连接绕组测温、轴承测温、加热器、编码器端子，是一个独立的接线盒。
- 标准的辅助接线盒为1XB9 014，最大端子数40，壳体铝材，未钻进线孔。可以根据用户要求钻进线孔和安装进线填料函，但在订货时请声明其大小，数量及规格。

尺寸如下图：



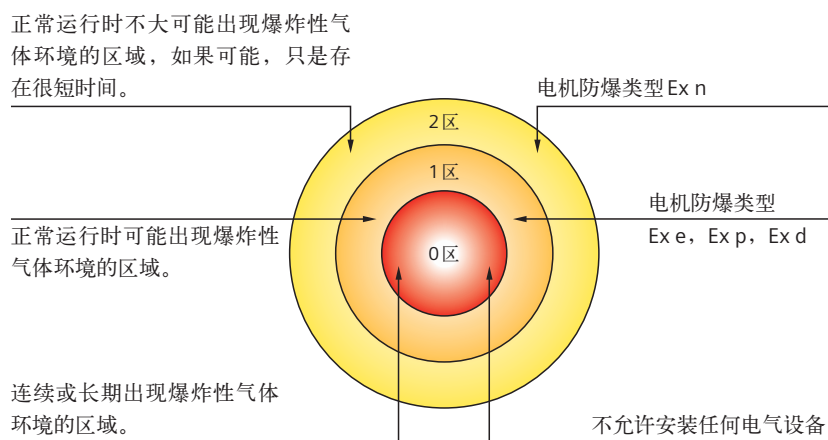
无火花防爆电机

H-compact 1MS 系列电机适用于危险区域2区，可用于石油化工、化纤，煤化工等行业，是输油管线、液化煤等机械的理想驱动设备。

1MS 系列无火花防爆电机是根据国家标准和IEC及EN标准设计和生产的，已取得多种常用的防爆证书，例如，CQST- 国家防爆电气产品质量合格证，PTB- 德国防爆电气产品质量合格证。

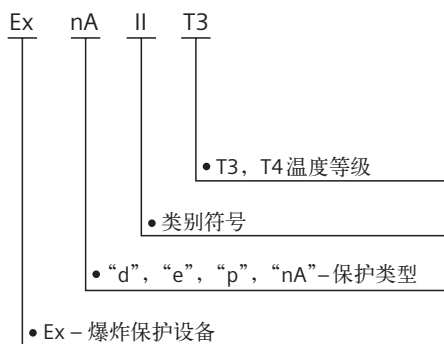
危险区域定义

IEC 60079-10 / EN 60079-10规定了危险区域的划分，已明确爆炸性气体大量出现或预期可能大量出现的环境下，电气设备的结构，安装和使用采取专门措施的区域。



防爆标志

按照 IEC 标志 *



* 最高环境温度如果超过 +40°C，则应标出相应数值。

表面温度等级

T1: 450°C

T2: 300°C

T3: 200°C*

T4: 135°C

* 对于 Ex n 电动机，除非订货时另有要求，一般按 T3 组设计制造。

防爆电机选型注意事项：

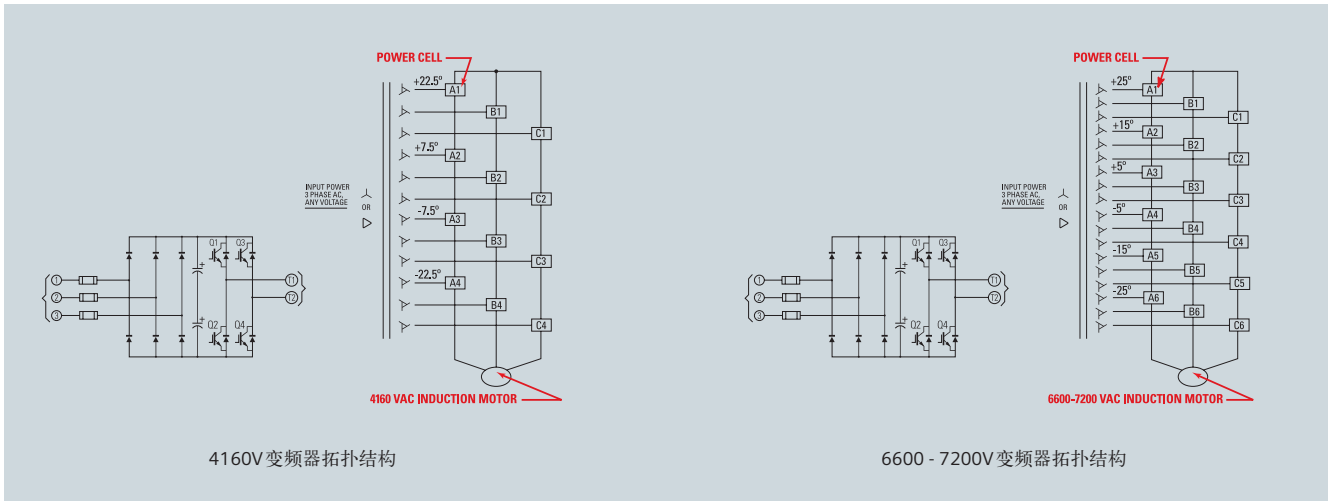
1. 防冷凝加热器必须选用防爆类型，M14 或 M15。
2. 明确防爆证书类型，例如，PTB 或 CQST。



技术特点

与多电平变频器的配套应用

H-Compact 高压异步电动机也可以与多电平高压变频器构成完整的变频调速系统，用于各种节能性及工艺性调速运行。



4160V 变频器拓扑结构

6600 - 7200V 变频器拓扑结构

完美无谐波高压变频器拓扑结构

在完美无谐波高压变频器中，由多个低压单元串联连接，构成驱动系统的高压输出。该拓扑结构已获专利，赋予了完美无谐波高压变频器在维护、功率品质和可靠性方面的众多优点。此外，基于这种拓扑结构，完美无谐波高压变频器还具有一个最重要的优点——通过快速功率单元旁路，使系统可靠性大大增加。

外，基于这种拓扑结构，完美无谐波高压变频器还具有一个最重要的优点——通过快速功率单元旁路，使系统可靠性大大增加。

多电平变频器拓扑结构

建议使用西门子-罗宾康完美无谐波型多电平变频器及同等水平变频器。

罗宾康制造出了世界上第一台电压源型完美无谐波的高压变频器，输出的波形与正弦波非常相似，而且 dv/dt 幅值小，不必设置输出滤波器，详细罗宾康数据，参见相关西门子样本。

电机非驱动端轴承需绝缘处理，以防止轴电流对轴承寿命的影响。选件号为 L27。



H-compact 电动机

西门子-罗宾康完美无谐波型变频器

电动机选型注意事项：

1. 电动机的型号选用第9和第10位含有“AW”或“CW”字样的电动机型号，同时L27选件为必选项。
例如：1000KW，4P，6KV电动机型号为：1LA4 454-4AW60-Z，Z=L27
2. 对所有的4极及以上的电动机在进行调速运行时，其调速范围可按1:10的调速比；对2极电动机，机座号在450及以下的，其调速范围也可按1:10的调速比，但对2极电动机，机座号在500及以上的，请咨询。

工程选型



基本选型 / 标准设计状态 20

常用选件 21

工程选型

基本选型

选用H-Compact笼型高压三相异步电动机应考虑的基本因素：

- 使用环境：环境温度，湿度，海拔高度等
- 被驱动设备的机械特性及转动惯量
- 启动方式，启动频次及启动电压降
- 工作制及其它特殊要求
- 温升考核
- 电机旋转方向
- 电机与被拖动负载的机械连接方式及要求
- 接线盒位置

环境温度及海拔高度对电机输出功率的影响

环境温度	海拔高度				
	1000m	1500m	2000m	2500m	3000m
30°C	100%	100%	100%	98%	95%
35°C	100%	100%	97%	94%	91%
40°C	100%	97%	93%	90%	87%
45°C	95%	92%	88%	85%	83%
50°C	90%	87%	84%	81%	
55°C	85%	82%			
60°C	80%				

注：允许的输出功率占额定功率的百分比

标准设计状态

在无任何特殊声明的情况下，电机的标准设计状态如下表所示。

H-compact 电机标准设计

机座号	主接线盒	辅助接线盒	电机转向*		绕组测温	轴承测振
			极数			
			2极	4极及以上		
315	右侧**	单独	单向	双向	6个PT100 铂热电阻	SPM测振探头 (仅对滚动轴承)
355						
400						
450						
500				单向		
560						

* 在没有任何转向申明的情况下默认顺时针(从主驱动端看)。

** 从主驱动端看。

其它特殊要求

除上述“电机标准设计”表中描述的内容外，其它特殊要求可以在“常用选件”表中对照选取特殊选件。

常用选件

编号	含义解释	用途分类
C20*	磁场调整型电机	非标容量
A23	1个测温元件 KTY84-130	定子绕组温度保护
A40	2个三线制或四线制测温电阻 PT100	滚动轴承温度保护
A42	2个双支三线制或四线制测温电阻 PT100	
H07	SPM 轴承振动检测(完整的报警装置)	滚动轴承振动检测
A41	2个三线制或四线制测温电阻 PT100	滑动轴承温度保护
A43	2个双支三线制或四线制测温电阻 PT100	
A70	2个刻度温度计(带刚性杆, 无触点)	
A71	2个刻度温度计(带刚性杆, 2个常开触点)	
A02	轴振动检测, Bently Nevada	滑动轴承轴振动检测
A39	对轴振动检测的准备	
K96	用滑动轴承替代标准设计的滚动轴承	滑动轴承设计
L60	用强迫油润滑轴承替代油环润滑轴承	
L66	油环润滑, 但以后可转换为强迫油润滑	
K94	滑动轴承, 驱动端定位	
M12	110-120V 抗冷凝加热器 (min 100V, max 132V, 288 ~ 343kW)	抗冷凝加热器
M13	220-240V 抗冷凝加热器 (min 200V, max 264V, 238 ~ 415kW)	
M14	110-120V 抗冷凝加热器 (min 100V, max 132V, 288 ~ 343kW)	防爆电机抗冷凝加热器
M15	220-240V 抗冷凝加热器 (min 200V, max 264V, 238 ~ 415kW)	
K16	50%Mn 的标准第二轴伸(仅适用于 IMB3, 不适用于 2 极电机和低噪音型电机, 更高转矩请咨询)	机械要求
Y55	非标驱动轴(仅在技术可行时)	
K51	防护等级 IP56	
L17	安装联轴器(用户供)	
L18	驱动端轴承绝缘	
L27	非驱动端轴承绝缘	
P45	不锈钢外部螺栓	
P44	不锈钢油管	

*说明:

1. 订货号中电压、频率编号为9。
2. 非标频率或非标电压。
3. 需要重新进行电磁设计以达到非标要求。

工程选型

常用选件

编号	含义解释	用途分类
L54	6端子接线盒 1XB8 751, 双电缆进线填料函	主接线盒
L59	3端子接线盒 1XB8 911(11kV级), 单电缆进线填料函	
K59	6.6kV相隔离接线盒, (IP66), 替代 1XA8 711	
L83	11kV相隔离接线盒, (IP66), 替代 1XB8 911	
L55	1个3端子星点接线盒 1XA8 711	星点接线盒
L56	1个6端子星点接线盒 1XB8 911(11kV级),	
L57	1个6端子星点接线盒 1XB8 751	
L58	1个星点接线盒 1XB9 011 用于安装电流互感器 (不含电流互感器)	
M50	灰口铸铁接线盒	辅助接线盒
M51	不锈钢接线盒	
M52	单独的抗冷凝加热器接线盒	
L23	金属外风扇 (单向, 仅适用于机座号 315、355、400的4极及以上电机)	外风扇和转向
K35	金属外风扇 (双向, 仅适用于机座号 315、355、400的4极及以上电机)	
K97	顺时针旋转	
K98	逆时针旋转	
K99	双向旋转	
D04	最低环境温度 -30°C(滚动轴承)	低环境温度
D03	最低环境温度 -40°C(滚动轴承)	
B21	光盘(CD)文件	文件与报告
B22	电子邮件文件	
B35	平衡报告	
D76	英语文件	
Y53	其它颜色的标准油漆 (提供RAL号)	喷涂
Y54	其它颜色的特殊油漆 (提供RAL号, 厚度)	

技术数据

1LA4 / 1MS4 2-6.6 kV 50 Hz 三相异步电动机 ... 24

1LA4 / 1MS4 2-6.6 kV 60 Hz 三相异步电动机 ... 30

1LA4 / 1MS4 9-11 kV 50 Hz 三相异步电动机 ... 36

技术数据

H-compact 1LA4 / 1MS4 2-6.6 kV 50 Hz 三相异步电动机

2-6.6 kV 50 Hz									
额定功率	机座号	订货号*	额定转速	额定电流	效率				
			n	In (6 kV)	η				
					5/4	4/4	3/4	2/4	5/4
kW			RPM	A	%	%	%	%	
2极 3000RPM									
200	315	1LA4 310-2AN..	2970	23.0	94.8	95.2	95.2	94.6	0.87
236		1LA4 312-2AN..	2967	27.5	94.6	95.0	95.2	94.6	0.87
300		1LA4 314-2AN..	2972	34.5	95.3	95.7	95.8	95.4	0.88
355		1LA4 316-2AN..	2974	40.5	95.8	96.2	96.2	95.8	0.88
400	355	1LA4 350-2AN..	2978	45.5	95.7	96.1	96.2	95.7	0.88
450		1LA4 352-2AN..	2978	51.0	96.1	96.4	96.4	96.0	0.88
500		1LA4 354-2AN..	2980	57.0	96.3	96.6	96.7	96.3	0.88
560	400	1LA4 400-2AN..	2984	64.0	96.3	96.5	96.4	95.8	0.88
650		1LA4 402-2AN..	2985	73.0	96.6	96.8	96.7	96.1	0.88
750		1LA4 404-2AN..	2985	84.0	96.8	97.0	96.9	96.4	0.89
820	450	1LA4 450-2CN..	2983	92.0	96.7	96.7	96.6	95.8	0.88
940		1LA4 452-2CN..	2984	104.0	96.9	97.0	96.8	96.1	0.89
1030		1LA4 454-2CN..	2984	113.0	97.0	97.1	97.0	96.4	0.90
1200	500	1LA4 500-2CN..	2985	132.0	97.0	97.1	96.9	96.2	0.90
1300		1LA4 502-2CN..	2986	142.0	97.1	97.2	97.0	96.3	0.90
1420		1LA4 504-2CN..**	2986	154.0	97.2	97.3	97.2	96.5	0.91
1680	560	1LA4 560-2CN..**	2990	182.0	97.3	97.3	97.0	96.3	0.91
1900		1LA4 562-2CN..**	2991	205.0	97.5	97.4	97.2	96.5	0.91
2000		1LA4 564-2CN..**	2990	215.0	97.5	97.5	97.3	96.7	0.91
4极 1500RPM									
200	315	1LA4 310-4AN..	1480	25	94.0	94.3	94.4	93.4	0.83
250		1LA4 312-4AN..	1480	30	94.5	95.0	95.2	94.8	0.85
300		1LA4 314-4AN..	1480	36	94.7	95.2	95.4	95.1	0.85
365		1LA4 316-4AN..	1481	43.5	95.2	95.7	95.9	95.6	0.85
400	355	1LA4 350-4AN..	1485	48	95.5	95.7	95.8	95.3	0.85
470		1LA4 352-4AN..	1484	55	95.5	95.9	96.0	95.7	0.86
560		1LA4 354-4AN..	1485	65	95.9	96.2	96.3	96.1	0.86
600	400	1LA4 400-4AN..	1489	71	95.9	95.9	95.8	94.7	0.85
680		1LA4 402-4AN..	1489	80	96.1	96.2	96.0	95.1	0.86
750		1LA4 404-4AN..	1489	87	96.3	96.3	96.1	95.5	0.86
850	450	1LA4 450-4AN..	1490	100	96.4	96.5	96.3	95.4	0.84
900		1LA4 452-4AN..	1490	106	96.4	96.5	96.4	95.6	0.85
1000		1LA4 454-4AN..	1490	118	96.6	96.7	96.6	95.9	0.85
1200	500	1LA4 500-4AN..	1492	140	96.8	96.9	96.7	96.0	0.86
1300		1LA4 502-4AN..	1492	152	96.9	97.0	96.8	96.2	0.87
1450		1LA4 504-4AN..	1492	166	97.0	97.1	97.0	96.4	0.88
1700	560	1LA4 560-4CN..	1494	196	97.2	97.1	96.9	96.2	0.87
1900		1LA4 562-4CN..	1494	215	97.3	97.3	97.1	96.5	0.88
2200		1LA4 564-4CN..	1494	245	97.4	97.5	97.3	96.8	0.88
2400	630	1LA4 632-4CN..**	1494	265	97.6	97.6	97.4	96.8	0.89
2700		1LA4 634-4CN..**	1495	300	97.7	97.7	97.5	96.9	0.89
3000		1LA4 636-4CN..**	1495	330	97.8	97.8	97.6	97.1	0.89

功率因数				额定转矩	颠覆转矩	堵转转矩	堵转电流	笼条材料	转动惯量	
cosφ				Mn	Mk/Mn	Ma/Mn	Ia/In		Jo	Jext.
4/4	3/4	2/4							电机本体	最大外拖
				Nm					kg m ²	kg m ²
0.87	0.86	0.81	643	2.30	0.90	5.0	Al	2.2	28	
0.87	0.85	0.80	760	2.30	0.90	5.0	Al	2.2	26	
0.88	0.86	0.80	964	2.40	1.05	5.2	Al	2.7	30	
0.88	0.87	0.82	1140	2.50	1.10	5.3	Al	3.1	35	
0.88	0.86	0.81	1283	2.30	1.05	5.2	Al	4.3	38	
0.88	0.87	0.81	1443	2.50	1.20	5.5	Al	4.8	43	
0.88	0.87	0.82	1602	2.50	1.20	5.5	Al	5.2	46	
0.88	0.86	0.81	1792	2.50	0.85	5.4	Al	7.8	26	
0.88	0.87	0.82	2079	2.60	0.90	5.6	Al	8.7	27	
0.89	0.88	0.84	2399	2.60	0.95	5.6	Al	9.9	30	
0.89	0.87	0.82	2625	2.40	0.80	5.5	Cu	17.0	68	
0.89	0.87	0.82	3008	2.50	0.80	5.8	Cu	19.0	76	
0.90	0.89	0.84	3296	2.40	0.75	5.7	Cu	21.0	79	
0.90	0.89	0.86	3839	2.30	0.65	5.3	Cu	29.0	93	
0.90	0.89	0.86	4157	2.30	0.65	5.3	Cu	32.0	98	
0.91	0.90	0.87	4541	2.40	0.70	5.5	Cu	35.0	125	
0.91	0.90	0.85	5365	2.50	0.45	5.4	Cu	53.0	104	
0.91	0.90	0.85	6066	2.60	0.50	5.7	Cu	58.0	131	
0.91	0.90	0.87	6387	2.50	0.45	5.4	Cu	64.0	136	
0.81	0.77	0.69	1290	2.30	1.15	5.2	Al	2.8	159	
0.84	0.81	0.74	1613	2.30	1.15	5.3	Al	3.5	201	
0.85	0.82	0.74	1936	2.40	1.25	5.5	Al	4.0	222	
0.85	0.82	0.74	2353	2.40	1.25	5.5	Al	4.8	297	
0.84	0.81	0.72	2572	2.50	1.25	5.5	Al	6.0	224	
0.85	0.82	0.75	3024	2.35	1.20	5.3	Al	6.9	247	
0.86	0.84	0.77	3601	2.40	1.30	5.5	Al	8.1	296	
0.85	0.81	0.73	3848	2.60	1.25	5.7	Al	11.6	288	
0.85	0.82	0.74	4361	2.60	1.25	5.7	Al	12.9	330	
0.86	0.83	0.76	4810	2.65	1.30	5.8	Al	14.5	381	
0.84	0.81	0.74	5447	2.40	1.00	5.5	Al	22.0	438	
0.85	0.83	0.77	5768	2.40	1.00	5.5	Al	24.0	556	
0.85	0.83	0.77	6409	2.40	1.00	5.5	Al	27.0	653	
0.85	0.83	0.76	7680	2.4	0.90	5.5	Al	33.0	447	
0.86	0.84	0.77	8320	2.4	0.90	5.5	Al	37.0	538	
0.87	0.86	0.80	9280	2.4	0.90	5.5	Al	42.0	628	
0.86	0.83	0.76	10866	2.5	0.60	5.5	Cu	79.0	551	
0.88	0.85	0.79	12144	2.5	0.60	5.5	Cu	92.0	698	
0.88	0.86	0.8	14061	2.5	0.60	5.5	Cu	104.0	761	
0.89	0.87	0.81	15341	2.3	0.55	5.5	Cu	157.0	845	
0.89	0.87	0.81	17184	2.3	0.55	5.5	Cu	171.0	940	
0.89	0.87	0.81	19164	2.3	0.55	5.5	Cu	186.2	1020	

技术数据

H-compact 1LA4 / 1MS4 2-6.6 kV 50 Hz 三相异步电动机

2-6.6 kV 50 Hz									
额定功率	机座号	订货号	额定转速	额定电流	效率				
			n	In (6 kV)	η				
					5/4	4/4	3/4	2/4	5/4
kW			RPM	A	%	%	%	%	
6极 1000RPM									
236	315	1LA4 314-6AN..	986	29.5	93.9	94.6	94.9	94.6	0.83
270		1LA4 316-6AN..	985	33	94.3	94.8	95.2	95.0	0.83
315	355	1LA4 350-6AN..	989	39	94.9	95.3	95.5	95.0	0.83
365		1LA4 352-6AN..	989	44.5	95.2	95.6	95.8	95.3	0.84
425		1LA4 354-6AN..	990	52	95.4	95.8	95.9	95.5	0.83
490	400	1LA4 400-6AN..	991	59	95.6	95.9	96.0	95.5	0.84
570		1LA4 402-6AN..	992	68	95.9	96.2	96.3	95.8	0.84
630		1LA4 404-6AN..	991	77	96.1	96.3	96.3	95.8	0.83
700	450	1LA4 450-6AN..	992	83	96.1	96.3	96.3	95.8	0.84
750		1LA4 452-6AN..	993	89	96.2	96.4	96.4	95.8	0.84
800		1LA4 454-6AN..	993	94	96.3	96.5	96.5	96.0	0.84
1000	500	1LA4 500-6CN..	994	114	96.8	97.0	97.0	96.7	0.87
1120		1LA4 502-6CN..	994	126	96.9	97.1	97.1	96.8	0.88
1250		1LA4 504-6CN..	994	140	97.0	97.2	97.2	96.9	0.88
1400	560	1LA4 560-6CN..	995	160	97.1	97.3	97.2	96.8	0.87
1650		1LA4 562-6CN..	995	186	97.3	97.4	97.4	97.0	0.87
1850		1LA4 564-6CN..	995	210	97.3	97.5	97.5	97.1	0.88
2050	630	1LA4 632-6CN..*	995	230	97.2	97.3	97.1	96.5	0.89
2300		1LA4 634-6CN..*	995	250	97.3	97.4	97.2	96.6	0.90
2500		1LA4 636-6CN..*	995	275	97.4	97.5	97.3	96.7	0.90
8极 750RPM									
215	355	1LA4 350-8AN..	738	27.0	93.5	94.3	94.6	94.4	0.82
250		1LA4 352-8AN..	739	31.5	93.7	94.5	94.8	94.6	0.82
300		1LA4 354-8AN..	739	37.5	94.0	94.7	95.1	94.9	0.82
370	400	1LA4 400-8AN..	741	45.5	94.9	95.5	95.7	95.4	0.83
420		1LA4 402-8AN..	741	52.0	95.2	95.7	95.9	95.5	0.83
465		1LA4 404-8AN..	741	57.0	95.2	95.7	95.9	95.6	0.83
530	450	1LA4 450-8AN..	742	66.0	95.5	95.9	96.0	95.5	0.81
600		1LA4 452-8AN..	742	74.0	95.7	96.1	96.1	95.7	0.81
670		1LA4 454-8AN..	742	83.0	95.9	96.2	96.3	96.0	0.82
750	500	1LA4 500-8CN..	746	92.0	96.4	96.6	96.5	95.8	0.82
820		1LA4 502-8CN..	746	100.0	96.4	96.6	96.5	95.8	0.82
940		1LA4 504-8CN..	746	116.0	96.6	96.7	96.6	95.9	0.82
1050	560	1LA4 560-8CN..	746	126	96.7	96.9	96.8	96.2	0.84
1200		1LA4 562-8CN..	746	144	96.9	97.0	96.9	96.4	0.84
1400		1LA4 564-8CN..	746	168	96.9	97.1	97.0	96.4	0.84
1630	630	1LA4 634-8CN..*	746	192	97.1	97.1	96.8	96.0	0.85
1800		1LA4 636-8CN..*	746	210	97.2	97.2	96.9	96.1	0.85

功率因数			额定转矩	颠覆转矩	堵转转矩	堵转电流	笼条材料	转动惯量	
cosφ			Mn	Mk/Mn	Ma/Mn	Ia/In		Jo	Jext.
4/4	3/4	2/4						电机本体	最大外拖
			Nm					kg m ²	kg m ²
0.82	0.78	0.70	2286	2.50	1.25	5.3	Al	5.3	375
0.82	0.80	0.72	2617	2.40	1.25	5.5	Al	6.4	431
0.82	0.79	0.71	3041	2.30	1.10	5.3	Al	10.8	541
0.83	0.80	0.72	3524	2.20	1.10	5.3	Al	12.7	667
0.82	0.79	0.70	4099	2.40	1.25	5.5	Al	15.0	841
0.84	0.81	0.74	4722	2.30	1.05	5.5	Al	21.2	740
0.84	0.81	0.74	5487	2.30	1.10	5.5	Al	24.2	1193
0.82	0.80	0.72	6071	2.40	1.20	5.5	Al	27.3	1233
0.84	0.81	0.75	6738	2.30	1.10	5.4	Al	33.0	1417
0.84	0.81	0.74	7212	2.30	1.10	5.4	Al	37.0	1813
0.85	0.82	0.76	7693	2.30	1.10	5.4	Al	41.0	1789
0.87	0.85	0.80	9607	2.20	0.75	5.5	Cu	82.0	1668
0.88	0.86	0.81	10759	2.20	0.75	5.5	Cu	92.0	1858
0.88	0.86	0.81	12008	2.20	0.75	5.5	Cu	102.0	2048
0.87	0.85	0.79	13436	2.35	0.65	5.5	Cu	138.0	2105
0.87	0.85	0.79	15835	2.35	0.65	5.5	Cu	158.0	2470
0.88	0.86	0.81	17754	2.35	0.65	5.5	Cu	183.0	2890
0.89	0.87	0.82	19676	2.3	0.50	5.5	Cu	269.1	2230
0.90	0.88	0.83	22075	2.3	0.50	5.5	Cu	297.4	2450
0.90	0.88	0.83	23995	2.3	0.50	5.5	Cu	323.0	2680
0.81	0.78	0.69	2782	2.30	1.00	5.1	Al	10.6	826
0.81	0.78	0.68	3230	2.40	1.00	5.3	Al	12.5	986
0.81	0.78	0.70	3876	2.40	1.10	5.3	Al	14.8	1107
0.82	0.79	0.70	4768	2.40	1.05	5.1	Al	21.3	1110
0.82	0.79	0.70	5412	2.40	1.10	5.4	Al	24.4	1402
0.82	0.79	0.70	5992	2.40	1.00	5.4	Al	27.4	1589
0.80	0.77	0.67	6821	2.50	1.00	5.4	Al	34.0	2016
0.81	0.76	0.67	7722	2.50	1.00	5.4	Al	37.0	2563
0.81	0.78	0.69	8622	2.50	1.00	5.4	Al	42.0	2778
0.81	0.77	0.69	9600	2.30	0.80	5.4	Cu	82.0	2820
0.81	0.77	0.69	10496	2.30	0.80	5.4	Cu	92.0	2470
0.81	0.77	0.69	12032	2.30	0.80	5.4	Cu	102.0	3582
0.83	0.79	0.71	13440	2.4	0.70	5.3	Cu	138.0	3672
0.83	0.80	0.72	15360	2.4	0.70	5.3	Cu	158.0	4692
0.83	0.80	0.72	17920	2.4	0.70	5.3	Cu	183.0	4582
0.84	0.81	0.74	20867	2.4	0.50	5.5	Cu	294.0	4100
0.84	0.81	0.74	23043	2.4	0.50	5.5	Cu	320.1	4440

技术数据

H-compact 1LA4 / 1MS4 2-6.6 kV 50 Hz 三相异步电动机

2-6.6 kV 50 Hz									
额定功率	机座号	订货号	额定转速	额定电流	效率				
			n	In	η				
				(6 kV)					
					5/4	4/4	3/4	2/4	5/4
kW			RPM	A	%	%	%	%	

10极 600RPM

360	450	1LA4 450-3AN..	591	48.0	94.4	94.8	95.0	94.5	0.77
400		1LA4 452-3AN..	591	53.0	94.7	95.1	95.3	94.9	0.77
450		1LA4 454-3AN..	592	60.0	94.9	95.3	95.4	95.0	0.77
530	500	1LA4 500-3CN..	593	67.0	95.4	95.7	95.8	95.3	0.80
590		1LA4 502-3CN..	593	75.0	95.6	95.9	96.0	95.4	0.80
650		1LA4 504-3CN..	593	82.0	95.7	96.0	96.0	95.5	0.80
770	560	1LA4 560-3CN..	595	97.0	96.1	96.3	96.3	95.8	0.81
850		1LA4 562-3CN..	596	108	96.1	96.4	96.4	95.9	0.80
1000		1LA4 564-3CN..	595	124	96.4	96.6	96.6	96.2	0.81

12极 500RPM

300	450	1LA4 450-5CN..	492	42.5	93.7	94.1	94.1	93.3	0.72
325		1LA4 452-5CN..	492	47.5	93.9	94.2	94.1	93.2	0.72
350		1LA4 454-5CN..	493	49.5	94.0	94.3	94.2	93.4	0.73
420	500	1LA4 500-5CN..	494	58.0	94.8	95.1	95.0	94.1	0.74
460		1LA4 502-5CN..	494	64.0	95.0	95.2	95.1	94.3	0.74
500		1LA4 504-5CN..	494	69.0	94.9	95.2	95.1	94.3	0.74
580	560	1LA4 560-5CN..	495	81.0	95.5	95.6	95.4	94.4	0.73
640		1LA4 562-5CN..	495	89.0	95.7	95.8	95.5	94.5	0.73
710		1LA4 564-5CN..	495	99.0	95.8	95.9	95.6	94.6	0.73

订货号补充											
倒数第三位：设计特点		倒数第二位：电压、频率						最后一位：结构形式			
电网供电	多电平变频器供电，L27为必选项	3.3kV 50Hz	3kV 50Hz	5kV 50Hz	6kV 50Hz	6.6kV 50Hz	其它电压或频率	IM B3	IM V1	IM V1	IMB 35
									(不含防尘罩)	(含防尘罩)	
N	W	0	3	5	6	7	9	0	8	4	6

*) 1MS4的数据与1LA4相同。

**) 额定电压大于3.3kV。

功率因数			额定转矩	颠覆转矩	堵转转矩	堵转电流	笼条材料	转动惯量	
cosφ			Mn	Mk/Mn	Ma/Mn	Ia/In		Jo	Jext.
4/4	3/4	2/4						电机本体	最大外拖
			Nm					kg m ²	kg m ²
0.76	0.71	0.60	5817	2.30	1.00	4.5	Al	34.0	3266
0.76	0.71	0.60	6463	2.30	1.00	4.5	Al	37.0	4063
0.76	0.71	0.60	7259	2.30	1.00	4.5	Al	42.0	4458
0.79	0.75	0.66	8535	2.30	0.95	4.8	Cu	82.0	5280
0.79	0.74	0.65	9501	2.30	0.95	4.8	Cu	92.0	6200
0.79	0.74	0.65	10467	2.30	0.95	4.8	Cu	102.0	6770
0.79	0.75	0.66	12358	2.20	0.75	5.0	Cu	138.0	3902
0.79	0.75	0.65	13619	2.20	0.75	5.0	Cu	158.0	4102
0.80	0.75	0.66	16049	2.20	0.75	5.0	Cu	183.0	5717
0.72	0.66	0.54	5823	2.10	0.75	4.2	Cu	34.0	3166
0.71	0.64	0.53	6308	2.10	0.75	4.2	Cu	37.0	3063
0.72	0.65	0.54	6779	2.10	0.75	4.2	Cu	42.0	3158
0.72	0.67	0.56	8119	2.00	0.65	4.2	Cu	82.0	4500
0.73	0.68	0.57	8892	2.00	0.65	4.2	Cu	92.0	5360
0.72	0.67	0.56	9665	2.00	0.65	4.2	Cu	102.0	4640
0.72	0.65	0.54	11189	2.00	0.65	4.4	Cu	138.0	7284
0.72	0.65	0.54	12346	2.00	0.65	4.4	Cu	158.0	8862
0.72	0.65	0.54	13697	2.00	0.65	4.4	Cu	183.0	10478

技术数据

H-compact 1LA4 / 1MS4 2-6.6 kV 60 Hz 三相异步电动机

2-6.6 kV 60 Hz									
额定功率	机座号	订货号*	额定转速	额定电流	效率				
			n	In (4.16 kV)	η				
					5/4	4/4	3/4	2/4	5/4
kW			RPM	A	%	%	%	%	
2极 3600RPM									
240	315	1LA4 310-2AN..	3572	39.5	95.0	95.2	95.0	94.0	0.87
285		1LA4 312-2AN..	3569	48	95.0	95.2	95.1	94.2	0.87
350		1LA4 314-2AN..	3572	58	95.5	95.7	95.6	94.9	0.88
410		1LA4 316-2AN..	3574	67	95.9	96.1	96.0	95.3	0.88
460	355	1LA4 350-2AN..	3578	75	96.0	96.1	96.0	95.2	0.88
510		1LA4 352-2AN..	3580	83	96.2	96.4	96.2	95.5	0.88
560		1LA4 354-2AN..	3579	90	96.3	96.5	96.4	95.8	0.89
630	400	1LA4 400-2AN..	3583	103	96.3	96.4	96.0	95.0	0.88
730		1LA4 402-2AN..	3585	120	96.5	96.6	96.3	95.4	0.89
830		1LA4 404-2AN..	3585	134	96.7	96.8	96.5	95.8	0.89
920	450	1LA4 450-2CN..	3583	148	96.5	96.5	96.2	95.4	0.88
1000		1LA4 452-2CN..	3584	160	96.6	96.6	96.2	95.2	0.90
1140		1LA4 454-2CN..	3585	182	97.0	97.0	96.8	96.0	0.90
1330	500	1LA4 500-2CN..	3586	210	96.8	96.7	96.2	95.2	0.90
1380		1LA4 502-2CN..**	3586	220	96.8	96.7	96.3	95.2	0.91
1560		1LA4 504-2CN..**	3586	245	97.0	97.0	96.6	95.6	0.91
4极 1800RPM									
240	315	1LA4 310-4AN..	1780	44	94.2	94.3	94.1	93.0	0.82
300		1LA4 312-4AN..	1780	52	94.8	95.1	95.0	94.2	0.84
360		1LA4 314-4AN..	1780	62	95.1	95.4	95.4	94.7	0.85
440		1LA4 316-4AN..	1780	75	95.5	95.8	95.8	95.2	0.85
470	355	1LA4 350-4AN..	1783	80	95.6	95.7	95.6	94.7	0.86
550		1LA4 352-4AN..	1783	92	95.8	96.0	95.9	95.2	0.87
640		1LA4 354-4AN..	1784	106	95.8	96.1	96.0	95.5	0.87
680	400	1LA4 400-4AN..	1788	114	95.7	95.6	95.2	93.9	0.86
750		1LA4 402-4AN..	1788	124	96.0	95.9	95.6	94.4	0.87
830		1LA4 404-4AN..	1789	138	96.1	96.1	95.7	94.7	0.87
950	450	1LA4 450-4AN..	1790	162	96.1	96.0	95.4	94.1	0.84
1000		1LA4 452-4AN..	1790	168	96.2	96.1	95.7	94.6	0.86
1100		1LA4 454-4AN..	1790	184	96.4	96.3	95.9	94.8	0.86
1350	500	1LA4 500-4AN..	1792	230	96.6	96.5	96.1	94.9	0.86
1450		1LA4 502-4AN..	1792	240	96.7	96.6	96.2	95.2	0.87
1600		1LA4 504-4AN..	1792	260	96.8	96.7	96.5	95.6	0.88
1870	560	1LA4 560-4CN..	1794	310	96.9	96.8	96.3	95.2	0.87
2090		1LA4 562-4CN..	1794	345	97.1	96.9	96.6	95.5	0.88
2350		1LA4 564-4CN..	1794	380	97.2	97.1	96.8	95.9	0.89
2640	630	1LA4 632-4CN..**▲	1793	292	97.2	97.2	96.9	95.9	0.89
2970		1LA4 634-4CN..**▲	1794	330	97.4	97.4	97.1	96.2	0.89
3300		1LA4 636-4CN..**▲	1794	363	97.5	97.5	97.3	96.5	0.89

功率因数			额定转矩	颠覆转矩	堵转转矩	堵转电流	笼条材料	转动惯量	
cosφ			Mn	Mk/Mn	Ma/Mn	Ia/In		Jo	Jext.
4/4	3/4	2/4						电机本体	最大外拖
			Nm					kg m ²	kg m ²
0.87	0.86	0.81	642	2.3	0.95	5.0	Al	2.2	18
0.87	0.85	0.80	763	2.2	0.85	5.0	Al	2.2	16
0.87	0.86	0.81	936	2.4	1.00	5.3	Al	2.7	18
0.88	0.87	0.83	1095	2.5	1.10	5.4	Al	3.1	26
0.88	0.86	0.81	1228	2.5	1.05	5.4	Al	4.3	25
0.88	0.87	0.82	1360	2.6	1.20	5.6	Al	4.8	29
0.89	0.88	0.84	1494	2.5	1.25	5.6	Al	5.2	31
0.88	0.87	0.82	1679	2.3	0.80	5.3	Al	7.8	14
0.88	0.87	0.83	1944	2.5	0.85	5.5	Al	8.7	16
0.89	0.88	0.85	2211	2.6	0.90	5.5	Al	9.9	19
0.89	0.88	0.83	2452	2.40	0.70	5.5	Cu	17.0	43
0.90	0.88	0.83	2664	2.45	0.70	5.7	Cu	19.0	46
0.90	0.88	0.83	3037	2.55	0.75	5.9	Cu	21.0	54
0.90	0.89	0.85	3542	2.4	0.65	5.5	Cu	29.0	52
0.91	0.90	0.87	3675	2.4	0.65	5.5	Cu	32.0	58
0.91	0.90	0.87	4154	2.5	0.70	5.6	Cu	35.0	72
0.80	0.76	0.67	1288	2.40	1.15	5.3	Al	2.8	104
0.84	0.81	0.74	1609	2.30	1.20	5.2	Al	3.5	133
0.85	0.82	0.75	1931	2.30	1.25	5.3	Al	4.0	145
0.85	0.82	0.75	2360	2.40	1.30	5.5	Al	4.8	200
0.85	0.83	0.76	2517	2.30	1.15	5.2	Al	6.0	144
0.86	0.84	0.78	2946	2.20	1.15	5.2	Al	6.9	159
0.87	0.85	0.79	3426	2.30	1.20	5.5	Al	8.1	195
0.86	0.83	0.75	3632	2.55	1.20	5.8	Al	11.6	174
0.87	0.84	0.78	4006	2.55	1.25	5.8	Al	12.9	206
0.87	0.85	0.78	4431	2.55	1.20	5.9	Al	14.5	243
0.84	0.81	0.72	5068	2.50	1.00	5.5	Al	22.0	298
0.86	0.84	0.78	5335	2.40	1.00	5.5	Al	24.0	366
0.86	0.84	0.78	5868	2.40	1.00	5.5	Al	27.0	443
0.85	0.83	0.76	7194	2.40	0.90	5.5	Al	33.0	277
0.86	0.84	0.78	7727	2.40	0.90	5.5	Al	37.0	348
0.88	0.86	0.81	8526	2.40	0.90	5.5	Al	42.0	413
0.86	0.84	0.77	9954	2.50	0.55	5.5	Cu	79.0	356
0.87	0.84	0.78	11125	2.60	0.60	5.6	Cu	92.0	458
0.88	0.85	0.79	12508	2.60	0.60	5.6	Cu	104.0	540
0.89	0.87	0.81	14068	2.3	0.55	5.5	Cu	157.0	请咨询
0.89	0.87	0.81	15758	2.3	0.55	5.5	Cu	171.0	
0.89	0.87	0.81	17573	2.3	0.55	5.5	Cu	186.2	

技术数据

H-compact 1LA4 / 1MS4 2-6.6 kV 60 Hz 三相异步电动机

2-6.6 kV 60 Hz									
额定功率	机座号	订货号	额定转速	额定电流	效率				
			n	In (4.16 kV)	η				
					5/4	4/4	3/4	2/4	5/4
kW			RPM	A	%	%	%	%	
6极 1200RPM									
275	315	1LA4 314-6AN..	1184	49	94.3	94.8	94.9	94.4	0.84
325		1LA4 316-6AN..	1185	58	94.8	95.2	95.4	94.9	0.83
380	355	1LA4 350-6AN..	1190	67	95.4	95.6	95.5	94.7	0.83
430		1LA4 352-6AN..	1190	75	95.6	95.8	95.8	95.1	0.84
510		1LA4 354-6AN..	1189	90	95.8	96.0	96.0	95.3	0.83
560	400	1LA4 400-6AN..	1192	97	96.0	96.1	95.9	95.0	0.83
670		1LA4 402-6AN..	1192	114	96.2	96.3	96.2	95.5	0.84
690		1LA4 404-6AN..	1191	120	96.2	96.3	96.2	95.5	0.84
800	450	1LA4 450-6AN..	1192	138	96.2	96.3	96.1	95.3	0.84
850		1LA4 452-6AN..	1192	144	96.3	96.4	96.3	95.5	0.84
900		1LA4 454-6AN..	1192	152	96.4	96.5	96.4	95.6	0.85
1120	500	1LA4 500-6CN..	1195	184	96.9	97.0	96.9	96.3	0.87
1250		1LA4 502-6CN..	1195	205	97.0	97.1	97.0	96.5	0.88
1360		1LA4 504-6CN..	1195	220	97.1	97.2	97.1	96.6	0.88
1500	560	1LA4 560-6CN..	1195	245	97.1	97.1	97.0	96.3	0.87
1800		1LA4 562-6CN..	1195	295	97.2	97.3	97.1	96.5	0.87
2000		1LA4 564-6CN..	1195	325	97.3	97.4	97.3	96.7	0.88
2255	630	1LA4 632-6CN..**▲	1194	253	97.2	97.1	96.8	95.8	0.89
2530		1LA4 634-6CN..**▲	1194	275	97.3	97.2	96.9	96.0	0.90
2750		1LA4 636-6CN..**▲	1194	303	97.4	97.3	97.1	96.3	0.90
8极 900RPM									
260	355	1LA4 350-8AN..	889	47.0	94.2	94.7	94.8	94.3	0.82
300		1LA4 352-8AN..	889	54.0	94.5	95.0	95.0	94.6	0.82
360		1LA4 354-8AN..	890	65.0	94.7	95.2	95.3	94.8	0.82
445	400	1LA4 400-8AN..	892	80.0	95.5	95.8	95.7	95.2	0.83
490		1LA4 402-8AN..	891	86.0	95.4	95.8	95.9	95.5	0.83
540		1LA4 404-8AN..	892	95.0	95.7	96.1	96.0	95.5	0.83
600	450	1LA4 450-8AN..	891	108.0	95.7	95.9	95.9	95.3	0.82
670		1LA4 452-8AN..	892	120.0	96.0	96.1	96.1	95.4	0.81
770		1LA4 454-8AN..	892	138.0	96.1	96.3	96.3	95.7	0.81
850	500	1LA4 500-8CN..	896	152.0	96.6	96.6	96.2	95.2	0.81
920		1LA4 502-8CN..	896	164.0	96.5	96.6	96.4	95.5	0.82
1000		1LA4 504-8CN..	896	176.0	96.6	96.7	96.5	95.7	0.83
1200	560	1LA4 560-8CN..	896	210	96.9	96.8	96.5	95.6	0.83
1340		1LA4 562-8CN..	896	230	97.0	97.0	96.8	96.0	0.84
1500		1LA4 564-8CN..	896	260	97.1	97.1	96.8	95.9	0.84
1793	630	1LA4 634-8CN..**▲	896	211	97.0	96.9	96.4	95.4	0.85
1980		1LA4 636-8CN..**▲	896	231	97.1	97.0	96.5	95.4	0.85

功率因数				额定转矩	颠覆转矩	堵转转矩	堵转电流	笼条材料	转动惯量	
cosφ				Mn	Mk/Mn	Ma/Mn	Ia/In		Jo	Jext.
4/4	3/4	2/4							电机本体	最大外拖
				Nm					kg m ²	kg m ²
	0.83	0.80	0.72	2218	2.40	1.20	5.2	Al	5.3	247
	0.82	0.80	0.72	2619	2.40	1.20	5.5	Al	6.4	360
	0.82	0.79	0.71	3049	2.40	1.15	5.3	Al	10.8	498
	0.83	0.80	0.72	3450	2.20	1.10	5.5	Al	12.7	615
	0.82	0.80	0.73	4096	2.30	1.15	5.5	Al	15.0	689
	0.83	0.80	0.72	4486	2.50	1.10	5.5	Al	21.2	740
	0.83	0.81	0.74	5367	2.40	1.10	5.5	Al	24.2	780
	0.83	0.82	0.75	5532	2.30	1.10	5.5	Al	27.3	925
	0.84	0.81	0.75	6409	2.30	1.10	5.4	Al	33.0	947
	0.85	0.83	0.76	6809	2.30	1.10	5.4	Al	37.0	1083
	0.85	0.83	0.77	7210	2.30	1.10	5.4	Al	41.0	1489
	0.87	0.86	0.80	8950	2.20	0.75	5.5	Cu	82.0	1168
	0.88	0.86	0.81	9988	2.20	0.75	5.5	Cu	92.0	1308
	0.88	0.86	0.81	10867	2.20	0.75	5.5	Cu	102.0	1598
	0.87	0.86	0.80	11986	2.30	0.60	5.4	Cu	138.0	1425
	0.87	0.85	0.80	14383	2.35	0.65	5.5	Cu	158.0	1640
	0.88	0.86	0.81	15982	2.30	0.60	5.4	Cu	183.0	1980
	0.89	0.87	0.82	18043	2.3	0.50	5.5	Cu	269.1	请咨询
	0.90	0.88	0.83	20243	2.3	0.50	5.5	Cu	297.4	
	0.90	0.88	0.83	22003	2.3	0.50	5.5	Cu	323.0	
	0.81	0.78	0.70	2793	2.30	0.95	5.1	Al	10.6	683
	0.81	0.78	0.70	3222	2.40	1.00	5.2	Al	12.5	824
	0.81	0.78	0.69	3863	2.50	1.05	5.4	Al	14.8	879
	0.81	0.79	0.70	4764	2.40	1.05	5.3	Al	21.3	1044
	0.83	0.80	0.72	5251	2.30	1.00	5.2	Al	24.4	1069
	0.82	0.80	0.72	5781	2.40	1.05	5.4	Al	27.4	1446
	0.81	0.78	0.70	6430	2.50	1.00	5.4	Al	34.0	1466
	0.81	0.76	0.67	7172	2.60	1.00	5.5	Al	37.0	1843
	0.81	0.78	0.68	8243	2.60	1.00	5.5	Al	42.0	1958
	0.80	0.76	0.66	9059	2.50	0.80	5.5	Cu	82.0	2290
	0.81	0.77	0.70	9805	2.30	0.75	5.4	Cu	92.0	2050
	0.82	0.80	0.72	10657	2.20	0.70	5.3	Cu	102.0	2290
	0.82	0.77	0.68	12789	2.6	0.70	5.5	Cu	138.0	2487
	0.83	0.80	0.72	14281	2.4	0.65	5.3	Cu	158.0	3012
	0.83	0.79	0.70	15986	2.6	0.70	5.5	Cu	183.0	3687
	0.84	0.81	0.74	19135	2.4	0.50	5.5	Cu	294.0	请咨询
	0.84	0.81	0.74	21130	2.4	0.50	5.5	Cu	320.1	

技术数据

H-compact 1LA4 / 1MS4 2-6.6 kV 60 Hz 三相异步电动机

2-6.6 kV 60 Hz									
额定功率	机座号	订货号	额定转速	额定电流	效率				
			n	In	η				
				(4.16 kV)					
					5/4	4/4	3/4	2/4	5/4
kW			RPM	A	%	%	%	%	

10极 720RPM									
400	450	1LA4 450-3AN..	711	77.0	94.7	95.0	95.1	94.4	0.77
450		1LA4 452-3AN..	711	86.0	94.9	95.2	95.2	94.6	0.77
500		1LA4 454-3AN..	711	96.0	95.0	95.3	95.4	94.8	0.77
610	500	1LA4 500-3CN..	713	112.0	95.7	95.9	95.9	95.2	0.80
670		1LA4 502-3CN..	713	122.0	95.9	96.0	96.0	95.3	0.80
710		1LA4 504-3CN..	714	132.0	96.0	96.1	95.9	95.1	0.80
870	560	1LA4 560-3CN..	715	160.0	96.3	96.4	96.3	95.5	0.80
950		1LA4 562-3CN..	716	176.0	96.4	96.5	96.3	95.5	0.80
1100		1LA4 564-3CN..	716	200.0	96.5	96.6	96.5	95.8	0.81

12极 600RPM									
340	450	1LA4 450-5CN..	593	70.0	94.4	94.5	94.2	93.0	0.73
375		1LA4 452-5CN..	592	77.0	94.4	94.7	94.5	93.5	0.73
410		1LA4 454-5CN..	592	83.0	94.4	94.7	94.5	93.5	0.73
460	500	1LA4 500-5CN..	595	95.0	95.1	95.1	94.8	93.7	0.73
500		1LA4 502-5CN..	594	102.0	95.2	95.3	95.1	94.0	0.74
540		1LA4 504-5CN..	594	110.0	95.3	95.4	95.2	94.2	0.74
650	560	1LA4 560-5CN..	595	132.0	95.7	95.7	95.3	94.0	0.72
710		1LA4 562-5CN..	596	142.0	95.8	95.8	95.4	94.2	0.73
800		1LA4 564-5CN..	596	164.0	96.0	95.9	95.5	94.2	0.73

订货号补充								
倒数第三位：设计特点		倒数第二位：电压、频率			最后一位：结构形式			
电网供电	多电平变频器供电，L27为必选项	6.6kV 60Hz	4kV 60Hz	其它电压或频率	IM B3	IM V1	IM V1	IMB 35
						(不含防尘罩)	(含防尘罩)	
N	W	1	4	9	0	8	4	6

*) 1MS4的数据与1LA4相同。

**) 额定电压大于3.3kV。

▲ 数据仅供参考。

功率因数			额定转矩	颠覆转矩	堵转转矩	堵转电流	笼条材料	转动惯量	
cosφ			Mn	Mk/Mn	Ma/Mn	Ia/In		Jo	Jext.
4/4	3/4	2/4						电机本体	最大外拖
			Nm					kg m ²	kg m ²
0.76	0.73	0.63	5372	2.20	1.00	4.8	Al	34.0	2416
0.76	0.72	0.62	6044	2.30	1.00	4.8	Al	37.0	2513
0.76	0.73	0.63	6715	2.30	1.00	4.8	Al	42.0	2488
0.79	0.75	0.66	8170	2.20	0.90	4.8	Cu	82.0	3700
0.79	0.75	0.66	8973	2.20	0.90	4.8	Cu	92.0	4170
0.78	0.74	0.63	9496	2.40	0.95	5.1	Cu	102.0	4840
0.79	0.74	0.65	11619	2.30	0.75	5.1	Cu	138.0	2862
0.78	0.73	0.63	12670	2.50	0.80	5.5	Cu	158.0	3377
0.79	0.75	0.66	14670	2.30	0.75	5.3	Cu	183.0	3517
0.71	0.64	0.52	5475	2.00	0.70	4.3	Cu	34.0	2286
0.71	0.66	0.54	6049	2.00	0.70	4.3	Cu	37.0	2723
0.72	0.66	0.55	6613	2.00	0.70	4.3	Cu	42.0	2428
0.71	0.65	0.54	7382	2.00	0.65	4.2	Cu	82.0	3200
0.72	0.67	0.56	8038	2.00	0.65	4.2	Cu	92.0	3880
0.72	0.67	0.56	8681	2.00	0.65	4.2	Cu	102.0	3850
0.71	0.64	0.53	10432	2.00	0.65	4.4	Cu	138.0	5636
0.72	0.65	0.54	11375	2.00	0.65	4.4	Cu	158.0	6123
0.71	0.65	0.54	12817	2.00	0.65	4.4	Cu	183.0	7377

技术数据

H-compact 1LA4 / 1MS4 9-11 kV 50 Hz 三相异步电动机

9-11 kV 50 Hz									
额定功率	机座号	订货号*	额定转速	额定电流	效率				
			n	In	η				
				(10 kV)					
					5/4	4/4	3/4	2/4	5/4
kW			RPM	A	%	%	%	%	
2极 3000RPM									
720	450	1LA4 450-2CN...	2983	48.5	96.3	96.4	96.3	95.5	0.89
820		1LA4 452-2CN...	2984	54.5	96.6	96.7	96.5	95.8	0.90
900		1LA4 454-2CN...	2984	60.0	96.7	96.8	96.7	96.2	0.90
1120	500	1LA4 500-2CN...	2986	74.0	96.9	96.9	96.7	95.9	0.90
1170		1LA4 502-2CN...	2987	77.0	96.9	97.0	96.8	96.0	0.90
1290		1LA4 504-2CN...	2988	84.0	97.0	97.1	96.9	96.2	0.91
1550	560	1LA4 560-2CN...	2991	102.0	97.2	97.1	96.9	96.0	0.91
1700		1LA4 562-2CN...	2991	110.0	97.3	97.3	97.1	96.3	0.91
1860		1LA4 564-2CN...	2991	122.0	97.4	97.4	97.2	96.6	0.91
4极 1500RPM									
220	450	1LA4 450-4AN..	1494	16	94.1	93.5	92.2	89.4	0.86
250		1LA4 450-4AN..	1493	18	94.5	94.0	92.9	90.5	0.86
315		1LA4 450-4AN..	1492	22.5	94.7	94.4	93.6	91.8	0.85
355		1LA4 450-4AN..	1,492	25.5	94.9	94.6	94.0	92.4	0.85
400		1LA4 450-4AN..	1,492	28.5	95.4	95.1	94.5	93.1	0.86
450		1LA4 450-4AN..	1,491	32.0	95.5	95.3	94.8	93.5	0.86
500		1LA4 450-4AN..	1,491	35.5	95.8	95.6	95.1	93.9	0.86
560		1LA4 450-4AN..	1,491	39.5	96.0	95.8	95.4	94.3	0.86
630		1LA4 450-4AN..	1,490	44.5	96.0	95.9	95.6	94.7	0.86
750		1LA4 450-4AN..	1490	53	96.1	96.1	95.9	95.0	0.85
800		1LA4 452-4AN..	1490	56	96.2	96.3	96.1	95.3	0.85
850		1LA4 454-4AN..	1490	59	96.3	96.4	96.3	95.5	0.85
1060	500	1LA4 500-4AN..	1492	74	96.6	96.7	96.5	95.7	0.87
1180		1LA4 502-4AN..	1492	82	96.7	96.8	96.7	96.0	0.87
1320		1LA4 504-4AN..	1492	90	96.8	96.9	96.8	96.2	0.88
1500	560	1LA4 560-4CN..	1494	104	97.0	97.0	96.7	95.8	0.87
1700		1LA4 562-4CN..	1494	114	97.1	97.2	97.0	96.2	0.88
2000		1LA4 564-4CN..	1494	134	97.3	97.3	97.2	96.5	0.88
2210	630	1LA4 634-4CN..	1495	148	97.5	97.5	97.3	96.6	0.89
2470		1LA4 636-4CN..	1495	164	97.6	97.6	97.4	96.8	0.89
6极 1000RPM									
200	450	1LA4 450-6AN..	995	14.6	94.7	94.7	94.2	92.7	0.84
220		1LA4 450-6AN..	995	16.2	95.0	94.9	94.3	92.8	0.84
250		1LA4 450-6AN..	994	18.4	95.0	95.0	94.6	93.2	0.84
315		1LA4 450-6AN..	994	22.5	95.1	95.2	95.0	94.0	0.85
355		1LA4 450-6AN..	994	25.5	95.0	95.2	95.1	94.2	0.85
400		1LA4 450-6AN..	993	28.5	95.0	95.3	95.3	94.7	0.84
450		1LA4 450-6AN..	994	32.5	95.7	95.8	95.6	94.6	0.84
500		1LA4 450-6AN..	993	36.5	95.7	95.8	95.6	94.9	0.85
540		1LA4 450-6AN..	993	38.5	95.5	95.8	95.8	95.2	0.85
590		1LA4 452-6AN..	993	42	95.6	95.9	95.9	95.2	0.84
630		1LA4 454-6AN..	993	44.5	95.7	96.0	96.0	95.5	0.84

功率因数				额定转矩	颠覆转矩	堵转转矩	堵转电流	笼条材料	转动惯量	
cosφ				Mn	Mk/Mn	Ma/Mn	Ia/In		Jo	Jext.
4/4	3/4	2/4							电机本体	最大外拖
				Nm					kg m ²	kg m ²
	0.89	0.88	0.84	2305	2.30	0.70	5.5	Cu	17.0	73
	0.90	0.88	0.83	2624	2.40	0.75	5.7	Cu	19.0	81
	0.90	0.89	0.85	2880	2.40	0.75	5.8	Cu	21.0	94
	0.90	0.89	0.84	3582	2.50	0.70	5.6	Cu	29.0	102
	0.90	0.89	0.85	3740	2.50	0.70	5.9	Cu	32.0	123
	0.91	0.90	0.86	4123	2.60	0.75	6.0	Cu	35.0	147
	0.91	0.90	0.85	4948	2.50	0.50	5.5	Cu	53.0	118
	0.91	0.90	0.86	5427	2.50	0.50	5.5	Cu	58.0	138
	0.91	0.90	0.87	5938	2.50	0.50	5.5	Cu	64.0	147
	0.84	0.80	0.71	1406	3.00	1.25	7.5	Al	22.0	on quest
	0.85	0.82	0.74	1600	2.60	1.05	6.0	Al	22.0	on quest
	0.86	0.83	0.77	2016	2.35	0.95	5.60	Al	22.0	on quest
	0.86	0.83	0.77	2,273	2.35	0.95	5.55	Al	22.0	on quest
	0.86	0.83	0.77	2,561	2.35	0.95	5.55	Al	22.0	on quest
	0.86	0.83	0.77	2,881	2.35	1.00	5.55	Al	22.0	on quest
	0.86	0.83	0.77	3,202	2.40	1.00	5.65	Al	22.0	on quest
	0.86	0.83	0.77	3,587	2.40	1.00	5.60	Al	22.0	on quest
	0.86	0.83	0.77	4,037	2.35	1.00	5.50	Al	22.0	on quest
	0.85	0.82	0.75	4807	2.40	1.00	5.5	Al	22.0	528
	0.86	0.84	0.77	5127	2.40	1.00	5.5	Al	24.0	626
	0.86	0.84	0.78	5447	2.40	1.00	5.5	Al	27.0	803
	0.86	0.84	0.78	6784	2.4	0.90	5.5	Al	33.0	477
	0.86	0.85	0.78	7552	2.4	0.90	5.5	Al	37.0	568
	0.87	0.86	0.80	8448	2.4	0.90	5.5	Al	42.0	703
	0.86	0.83	0.76	9587	2.6	0.60	5.5	Cu	79.0	600
	0.88	0.85	0.79	10866	2.5	0.60	5.4	Cu	92.0	713
	0.88	0.85	0.79	12783	2.6	0.60	5.5	Cu	104.0	841
	0.89	0.87	0.81	14117	2.3	0.5	5.5	Cu	171.0	1030
	0.89	0.87	0.81	15778	2.3	0.5	5.5	Cu	186.2	1120
	0.84	0.81	0.75	1,921	2.30	1.05	5.60	Al	33.0	on quest
	0.83	0.80	0.71	2,111	2.50	1.15	6.00	Al	33.0	on quest
	0.83	0.80	0.72	2,402	2.35	1.10	6.00	Al	33.0	on quest
	0.84	0.81	0.74	3,026	2.45	1.15	5.70	Al	33.0	on quest
	0.84	0.82	0.74	3,410	2.25	1.05	5.60	Al	33.0	on quest
	0.84	0.82	0.76	3,847	2.25	1.10	5.40	Al	33.0	on quest
	0.83	0.79	0.70	4,323	2.70	1.30	6.30	Al	33.0	on quest
	0.84	0.81	0.73	4,808	2.35	1.15	6.00	Al	33.0	on quest
	0.85	0.82	0.76	5193	2.30	1.10	5.4	Al	33.0	947
	0.85	0.82	0.75	5674	2.40	1.20	5.5	Al	37.0	843
	0.85	0.83	0.76	6058	2.40	1.20	5.5	Al	41.0	1039

技术数据

H-compact 1LA4 / 1MS4 9-11 kV 50 Hz 三相异步电动机

9-11 kV 50 Hz									
额定功率	机座号	订货号	额定转速	额定电流	效率				
			n	In (10 kV)	η				
					5/4	4/4	3/4	2/4	5/4
kW			RPM	A	%	%	%	%	
6极 1000RPM									
900	500	1LA4 500-6CN..	995	62	96.6	96.8	96.8	96.3	0.86
1000		1LA4 502-6CN..	995	68	96.7	96.9	97.0	96.5	0.87
1120		1LA4 504-6CN..	995	77	96.8	97.1	97.1	96.6	0.87
1250	560	1LA4 560-6CN..	996	85	97.0	97.1	97.1	96.6	0.87
1450		1LA4 562-6CN..	996	99	97.1	97.2	97.2	96.8	0.87
1650		1LA4 564-6CN..	996	112	97.2	97.3	97.3	96.9	0.87
1860	630	1LA4 634-6CN..	995	124	96.9	96.9	96.7	96.0	0.90
2060		1LA4 636-6CN..	995	136	97.0	97.0	96.9	96.3	0.90
8极 750RPM									
450	450	1LA4 450-8AN..	743	34.0	95.0	95.3	95.4	94.9	0.81
480		1LA4 452-8AN..	743	36.0	95.1	95.5	95.6	95.1	0.82
560		1LA4 454-8AN..	743	41.5	95.4	95.8	95.8	95.4	0.81
700	500	1LA4 500-8CN..	746	52.0	96.1	96.3	96.2	95.5	0.82
750		1LA4 502-8CN..	746	55.0	96.2	96.4	96.3	95.7	0.83
800		1LA4 504-8CN..	746	58.0	96.4	96.5	96.4	95.7	0.83
950	560	1LA4 560-8CN..	746	70.0	96.6	96.7	96.5	95.8	0.82
1050		1LA4 562-8CN..	746	76.0	96.6	96.7	96.6	95.9	0.83
1250		1LA4 564-8CN..	746	92.0	96.8	96.9	96.7	96.0	0.83
1350	630	1LA4 634-8CN..	746	96.0	96.6	96.6	96.3	95.3	0.85
1500		1LA4 636-8CN..	746	106.0	96.7	96.7	96.4	95.4	0.85
10极 600RPM									
440	560	1LA4 500-3CN..	593	33.5	94.8	95.2	95.4	95.0	0.81
500		1LA4 502-3CN..	593	38.0	95.2	95.5	95.6	95.1	0.81
530		1LA4 504-3CN..	593	40.0	95.3	95.6	95.7	95.1	0.81
630	630	1LA4 560-3CN..	595	47.5	95.6	95.9	96.0	95.5	0.81
690		1LA4 562-3CN..	596	53.0	95.6	95.9	96.0	95.4	0.81
800		1LA4 564-3CN..	596	61.0	95.9	96.1	96.1	95.6	0.81
12极 500RPM									
500		1LA4 560-5CN..	496	42.5	95.2	95.3	95.0	94.0	0.73
560		1LA4 562-5CN..	496	47.5	95.4	95.5	95.2	94.1	0.73
620		1LA4 564-5CN..	496	52.0	95.5	95.6	95.3	94.3	0.73

订货号补充							
倒数第三位：设计特点		倒数第二位：电压、频率		最后一位：结构形式			
电网供电	多电平变频器供电，L27为必选项	10kV 50Hz	其它电压或频率	IM B3	IM V1 (不含防尘罩)	IM V1 (含防尘罩)	IMB 35
N	W	8	9	0	8	4	6

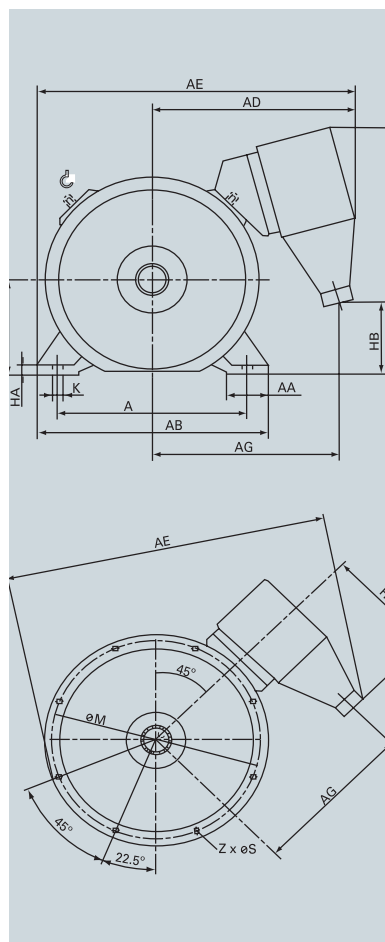
*) 1MS4的数据与1LA4相同。

功率因数			额定转矩	颠覆转矩	堵转转矩	堵转电流	笼条材料	转动惯量	
cosφ			Mn	Mk/Mn	Ma/Mn	Ia/In		Jo	Jext.
4/4	3/4	2/4						电机本体	最大外拖
			Nm					kg m ²	kg m ²
0.86	0.84	0.77	8637	2.2	0.70	5.4	Cu	82.0	1018
0.87	0.85	0.79	9597	2.2	0.70	5.4	Cu	92.0	1158
0.87	0.85	0.79	10749	2.3	0.75	5.5	Cu	102.0	1298
0.87	0.85	0.78	11984	2.45	0.65	5.6	Cu	138.0	1680
0.87	0.85	0.79	13902	2.45	0.65	5.6	Cu	158.0	2025
0.87	0.85	0.79	15819	2.45	0.65	5.6	Cu	183.0	2035
0.90	0.88	0.83	17852	2.3	0.5	5.5	Cu	297.4	1800
0.90	0.88	0.83	19772	2.3	0.5	5.5	Cu	323.0	2090
0.80	0.76	0.66	5783	2.60	1.00	5.5	Al	34.0	1286
0.81	0.77	0.69	6169	2.60	1.00	5.5	Al	37.0	1383
0.81	0.77	0.68	7197	2.60	1.00	5.5	Al	42.0	1788
0.81	0.77	0.69	8960	2.20	0.75	5.5	Cu	82.0	1740
0.82	0.78	0.70	9600	2.20	0.75	5.5	Cu	92.0	2020
0.82	0.78	0.70	10240	2.20	0.75	5.5	Cu	102.0	2240
0.81	0.77	0.68	12160	2.40	0.65	5.3	Cu	138.0	2562
0.82	0.78	0.69	13440	2.40	0.65	5.3	Cu	158.0	2282
0.81	0.77	0.68	16000	2.50	0.70	5.5	Cu	183.0	3217
0.84	0.81	0.74	17282	2.4	0.50	5.5		294.0	
0.84	0.81	0.74	19202	2.4	0.50	5.5	Cu	320.1	请咨询
0.80	0.76	0.67	7085	2.20	0.85	4.7	Cu	82.0	3080
0.80	0.75	0.66	8051	2.20	0.90	4.7	Cu	92.0	3770
0.80	0.75	0.66	8535	2.20	0.90	4.7	Cu	102.0	4070
0.80	0.75	0.66	10111	2.20	0.75	5.0	Cu	138.0	2382
0.80	0.75	0.65	11055	2.20	0.80	5.1	Cu	158.0	2317
0.79	0.75	0.65	12817	2.25	0.80	5.2	Cu	183.0	2807
0.71	0.65	0.54	9626	2.00	0.65	4.4	Cu	138.0	4655
0.71	0.64	0.53	10781	2.00	0.65	4.4	Cu	158.0	5533
0.72	0.65	0.54	11936	2.00	0.65	4.4	Cu	183.0	5774



SIEMENS

外形尺寸



42 IM B3 2~6.6kV 尺寸图

52 IM V1 2~6.6kV 尺寸图

62 IM B3 9~11kV 尺寸图

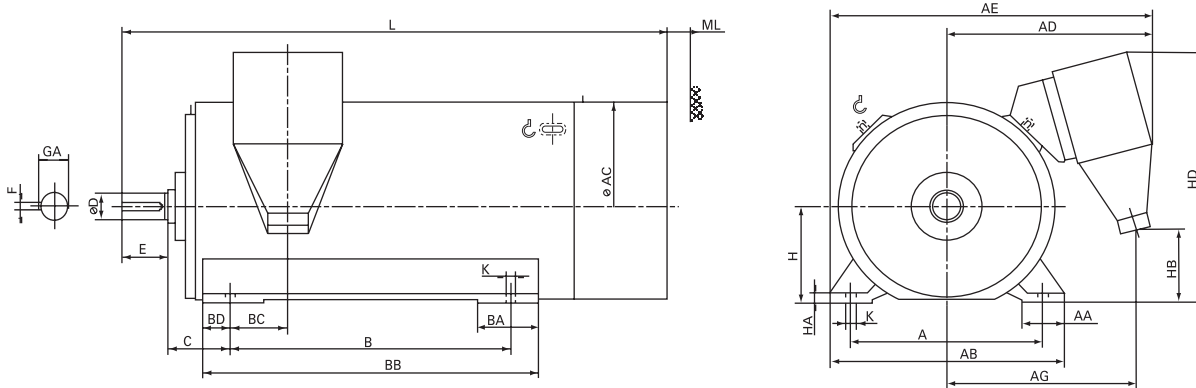
68 IM V1 9~11kV 尺寸图

外形尺寸

H-compact IM B3 2~6.6kV 尺寸图

额定电压: ≤ 6.6kV

滚动轴承电机尺寸图



订货号	总重量 [kg]	转子重量 [kg]	尺寸											
			A	AA	AB	AC	AD	AE	AG	B	BA	BB	BC	BD

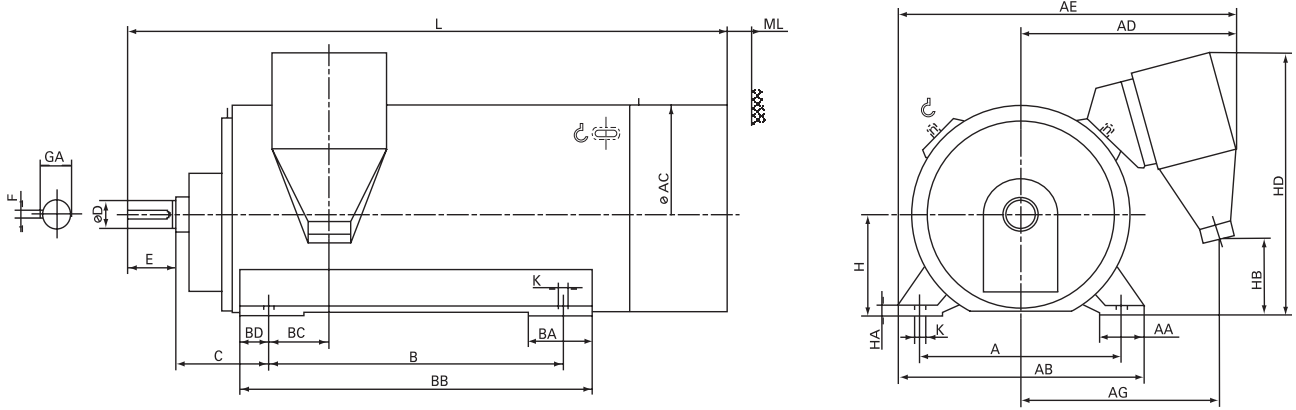
1LA4/1MS4 IM B3 2极

1LA4 310-2	1550	280	610	120	730	700	710	1075	645	710	180	880	180	85
1LA4 312-2	1550	280	610	120	730	700	710	1075	645	710	180	880	180	85
1LA4 314-2	1850	340	610	120	730	700	710	1075	645	900	180	1070	220	85
1LA4 316-2	2000	370	610	120	730	700	710	1075	645	900	180	1070	220	85
1LA4 350-2	2300	440	686	150	836	780	740	1155	675	1000	220	1200	206	100
1LA4 352-2	2400	460	686	150	836	780	740	1155	675	1000	220	1200	206	100
1LA4 354-2	2550	490	686	150	836	780	740	1155	675	1000	220	1200	206	100
1LA4 400-2	3150	610	750	150	900	870	775	1225	710	1120	220	1320	201	100
1LA4 402-2	3300	650	750	150	900	870	775	1225	710	1120	220	1320	201	100
1LA4 404-2	3550	690	750	150	900	870	775	1225	710	1120	220	1320	201	100
1LA4 450-2 ▲	4600	1000	850	180	1030	960	825	1340	760	1250	260	1490	220	120
1LA4 452-2 ▲	4900	1050	850	180	1030	960	825	1340	760	1250	260	1490	220	120
1LA4 454-2 ▲	5200	1100	850	180	1030	960	825	1340	760	1250	260	1490	220	120
1LA4 500-2	6100	1200	950	180	1130	1070	875	1440	815	1320	260	1560	220	120
1LA4 502-2	6300	1250	950	180	1130	1070	875	1440	815	1320	260	1560	220	120
1LA4 504-2	6700	1350	950	180	1130	1070	875	1440	815	1320	260	1560	220	120
1LA4 560-2	8200	1650	1060	210	1270	1210	925	1560	865	1400	300	1660	210	130
1LA4 562-2	8600	1750	1060	210	1270	1210	925	1560	865	1400	300	1660	210	130
1LA4 564-2	9100	1900	1060	210	1270	1210	925	1560	865	1400	300	1660	210	130

▲ 仅适用于50Hz

注：对额定电流大于315A的电机，尺寸AD、AE、AG增加155，HB减少50，HD增加65。

滑动轴承电机尺寸图



									轴伸尺寸				基础动负荷		轴承型式 (标准状态)
									(根据 DIN 748)				向下	向上	
C	H	HA	HB	HD	K	L	ML	D	E	F	GA	[kN]			
[mm]													[kN]		
200	315	28	195	860	28	1590	130	70	105	20	74.5	18	2	滚动轴承	
200	315	28	195	860	28	1590	130	70	105	20	74.5	19	4	滚动轴承	
200	315	28	195	860	28	1790	130	70	105	20	74.5	25	7	滚动轴承	
200	315	28	195	860	28	1790	130	70	105	20	74.5	29	9	滚动轴承	
224	355	35	265	930	35	1930	140	75	105	20	79.5	29	7	滚动轴承	
224	355	35	265	930	35	1930	140	75	105	20	79.5	33	10	滚动轴承	
224	355	35	265	930	35	1930	140	75	105	20	79.5	36	11	滚动轴承	
254	400	35	345	1010	35	2095	150	85	130	22	90	39	8	滚动轴承	
254	400	35	345	1010	35	2095	150	85	130	22	90	44	11	滚动轴承	
254	400	35	345	1010	35	2095	150	85	130	22	90	49	14	滚动轴承	
280	450	42	385	1100	42	2320	160	95	130	25	100	71	25	滚动轴承	
280	450	42	385	1100	42	2320	160	95	130	25	100	84	35	滚动轴承	
280	450	42	385	1100	42	2320	160	95	130	25	100	90	39	滚动轴承	
500	500	42	485	1200	42	2675	170	110	165	28	116	87	28	滑动轴承	
500	500	42	485	1200	42	2675	170	110	165	28	116	95	33	滑动轴承	
500	500	42	485	1200	42	2675	170	110	165	28	116	105	40	滑动轴承	
500	560	50	595	1310	48	2865	180	120	165	32	127	117	37	滑动轴承	
500	560	50	595	1310	48	2865	180	120	165	32	127	136	52	滑动轴承	
500	560	50	595	1310	48	2865	180	120	165	32	127	139	50	滑动轴承	

外形尺寸

H-compact IM B3 2~6.6kV 尺寸图 (续 1)

额定电压: ≤ 6.6kV

订货号	总重量 [kg]	转子重量 [kg]	尺寸											
			A	AA	AB	AC	AD	AE	AG	B	BA	BB	BC	BD
			[mm]											
1LA4/1MS4 IM B3 4极														
1LA4 310-4	1500	280	610	120	730	700	710	1075	645	710	180	880	180	85
1LA4 312-4	1650	320	610	120	730	700	710	1075	645	710	180	880	180	85
1LA4 314-4	1900	370	610	120	730	700	710	1075	645	900	180	1070	220	85
1LA4 316-4	2050	420	610	120	730	700	710	1075	645	900	180	1070	220	85
1LA4 350-4	2350	480	686	150	836	780	740	1155	675	1000	220	1200	206	100
1LA4 352-4	2550	530	686	150	836	780	740	1155	675	1000	220	1200	206	100
1LA4 354-4	2750	590	686	150	836	780	740	1155	675	1000	220	1200	206	100
1LA4 400-4	3400	710	750	150	900	870	775	1225	710	1120	220	1320	201	100
1LA4 402-4	3600	760	750	150	900	870	775	1225	710	1120	220	1320	201	100
1LA4 404-4	3800	830	750	150	900	870	775	1225	710	1120	220	1320	201	100
1LA4 450-4	4700	1000	850	180	1030	960	825	1340	760	1250	260	1490	220	120
1LA4 452-4	5000	1100	850	180	1030	960	825	1340	760	1250	260	1490	220	120
1LA4 454-4	5300	1200	850	180	1030	960	825	1340	760	1250	260	1490	220	120
1LA4 500-4	5900	1250	950	180	1130	1070	875	1440	815	1320	260	1560	220	120
1LA4 502-4	6300	1350	950	180	1130	1070	875	1440	815	1320	260	1560	220	120
1LA4 504-4	6800	1500	950	180	1130	1070	875	1440	815	1320	260	1560	220	120
1LA4 560-4	8200	2050	1060	210	1270	1210	925	1560	865	1400	300	1660	210	130
1LA4 562-4	8900	2250	1060	210	1270	1210	925	1560	865	1400	300	1660	210	130
1LA4 564-4	9700	2500	1060	210	1270	1210	925	1560	865	1400	300	1660	210	130
1LA4 632-4	12200	3160	1120	210	1330	1350	945	1560	895	1600	300	1900	265	130
1LA4 634-4	12800	3370	1120	210	1330	1350	945	1560	895	1600	300	1900	265	130
1LA4 636-4	13600	3590	1120	210	1330	1350	945	1560	895	1600	300	1900	265	130

注：对额定电流大于315A的电机，尺寸AD、AE、AG增加155，HB减少50，HD增加65。

									轴伸尺寸				基础动负荷		轴承型式 (标准状态)
									(根据 DIN 748)				D	E	
C	H	HA	HB	HD	K	L	ML	[mm]				[kN]			
200	315	28	195	860	28	1610	130	90	130	25	95	31	17	滚动轴承	
200	315	28	195	860	28	1610	130	90	130	25	95	37	21	滚动轴承	
200	315	28	195	860	28	1810	130	90	130	25	95	46	27	滚动轴承	
200	315	28	195	860	28	1810	130	90	130	25	95	54	34	滚动轴承	
224	355	35	265	930	35	1985	140	100	165	28	106	55	32	滚动轴承	
224	355	35	265	930	35	1985	140	100	165	28	106	60	35	滚动轴承	
224	355	35	265	930	35	1985	140	100	165	28	106	72	45	滚动轴承	
254	400	35	345	1010	35	2125	150	120	165	32	127	77	43	滚动轴承	
254	400	35	345	1010	35	2125	150	120	165	32	127	84	49	滚动轴承	
254	400	35	345	1010	35	2125	150	120	165	32	127	93	56	滚动轴承	
280	450	42	385	1100	42	2390	160	130	200	32	137	101	54	滚动轴承	
280	450	42	385	1100	42	2390	160	130	200	32	137	102	52	滚动轴承	
280	450	42	385	1100	42	2390	160	130	200	32	137	113	60	滚动轴承	
315	500	42	485	1200	42	2525	170	140	200	36	148	121	61	滚动轴承	
315	500	42	485	1200	42	2525	170	140	200	36	148	131	67	滚动轴承	
315	500	42	485	1200	42	2525	170	140	200	36	148	140	71	滚动轴承	
335	560	50	595	1310	48	2775	180	160	240	40	169	204	121	滚动轴承	
335	560	50	595	1310	48	2775	180	160	240	40	169	230	140	滚动轴承	
335	560	50	595	1310	48	2775	180	160	240	40	169	260	162	滚动轴承	
335	630	50	715	1410	48	3015	190	170	240	40	179	261	138	滚动轴承	
335	630	50	715	1410	48	3015	190	170	240	40	179	289	159	滚动轴承	
335	630	50	715	1410	48	3015	190	170	240	40	179	318	180	滚动轴承	

外形尺寸

H-compact IM B3 2~6.6kV 尺寸图 (续 2)

额定电压: ≤ 6.6kV

订货号	总重量 [kg]	转子重量 [kg]	尺寸											
			A	AA	AB	AC	AD	AE	AG	B	BA	BB	BC	BD
			[mm]											
1LA4/1MS4 IM B3 6极														
1LA4 314-6	1950	420	610	120	730	700	710	1075	645	900	180	1070	220	85
1LA4 316-6	2150	480	610	120	730	700	710	1075	645	900	180	1070	220	85
1LA4 350-6	2400	610	686	150	836	780	740	1155	675	1000	220	1200	206	100
1LA4 352-6	2600	690	686	150	836	780	740	1155	675	1000	220	1200	206	100
1LA4 354-6	2850	780	686	150	836	780	740	1155	675	1000	220	1200	206	100
1LA4 400-6	3500	930	750	150	900	870	775	1225	710	1120	220	1320	201	100
1LA4 402-6	3750	1020	750	150	900	870	775	1225	710	1120	220	1320	201	100
1LA4 404-6	4000	1120	750	150	900	870	775	1225	710	1120	220	1320	201	100
1LA4 450-6	4600	1200	850	180	1030	960	825	1340	760	1250	260	1490	220	120
1LA4 452-6	4900	1300	850	180	1030	960	825	1340	760	1250	260	1490	220	120
1LA4 454-6	5200	1450	850	180	1030	960	825	1340	760	1250	260	1490	220	120
1LA4 500-6	6400	2000	950	180	1130	1070	875	1440	815	1320	260	1560	220	120
1LA4 502-6	6800	2200	950	180	1130	1070	875	1440	815	1320	260	1560	220	120
1LA4 504-6	7300	2350	950	180	1130	1070	875	1440	815	1320	260	1560	220	120
1LA4 560-6	8500	2650	1060	210	1270	1210	925	1560	865	1400	300	1660	210	130
1LA4 562-6	9300	2950	1060	210	1270	1210	925	1560	865	1400	300	1660	210	130
1LA4 564-6	10100	3350	1060	210	1270	1210	925	1560	865	1400	300	1660	210	130
1LA4 632-6	12700	4060	1120	210	1330	1350	945	1560	895	1600	300	1900	265	130
1LA4 634-6	13400	4380	1120	210	1330	1350	945	1560	895	1600	300	1900	265	130
1LA4 636-6	14100	4670	1120	210	1330	1350	945	1560	895	1600	300	1900	265	130

注：对额定电流大于315A的电机，尺寸AD、AE、AG增加155，HB减少50，HD增加65。

									轴伸尺寸				基础动负荷		轴承型式 (标准状态)
									(根据 DIN 748)				D	E	
C	H	HA	HB	HD	K	L	ML	[mm]				[kN]			
200	315	28	195	860	28	1810	130	90	130	25	95	54	35	滚动轴承	
200	315	28	195	860	28	1810	130	90	130	25	95	68	47	滚动轴承	
224	355	35	265	930	35	1985	140	100	165	28	106	63	40	滚动轴承	
224	355	35	265	930	35	1985	140	100	165	28	106	73	47	滚动轴承	
224	355	35	265	930	35	1985	140	100	165	28	106	87	59	滚动轴承	
254	400	35	345	1010	35	2125	150	120	165	32	127	89	55	滚动轴承	
254	400	35	345	1010	35	2125	150	120	165	32	127	104	67	滚动轴承	
254	400	35	345	1010	35	2125	150	120	165	32	127	116	77	滚动轴承	
280	450	42	385	1100	42	2390	160	130	200	32	137	111	64	滚动轴承	
280	450	42	385	1100	42	2390	160	130	200	32	137	123	74	滚动轴承	
280	450	42	385	1100	42	2390	160	130	200	32	137	129	77	滚动轴承	
315	500	42	485	1200	42	2525	170	140	200	36	148	167	102	滚动轴承	
315	500	42	485	1200	42	2525	170	140	200	36	148	190	121	滚动轴承	
315	500	42	485	1200	42	2525	170	140	200	36	148	208	134	滚动轴承	
335	560	50	595	1310	48	2775	180	160	240	40	169	225	139	滚动轴承	
335	560	50	595	1310	48	2775	180	160	240	40	169	265	172	滚动轴承	
335	560	50	595	1310	48	2775	180	160	240	40	169	296	194	滚动轴承	
335	630	50	715	1410	48	3015	190	180	240	45	190	336	208	滚动轴承	
335	630	50	715	1410	48	3015	190	180	240	45	190	363	228	滚动轴承	
335	630	50	715	1410	48	3015	190	180	240	45	190	394	251	滚动轴承	

外形尺寸

H-compact IM B3 2~6.6kV 尺寸图 (续 3)

额定电压: ≤ 6.6kV

订货号	总重量 [kg]	转子重量 [kg]	尺寸											
			A	AA	AB	AC	AD	AE	AG	B	BA	BB	BC	BD
			[mm]											
1LA4/1MS4 IM B3 8极														
1LA4 350-8	2400	610	686	150	836	780	740	1155	675	1000	220	1200	206	100
1LA4 352-8	2600	690	686	150	836	780	740	1155	675	1000	220	1200	206	100
1LA4 354-8	2800	780	686	150	836	780	740	1155	675	1000	220	1200	206	100
1LA4 400-8	3450	930	750	150	900	870	775	1225	710	1120	220	1320	201	100
1LA4 402-8	3700	1030	750	150	900	870	775	1225	710	1120	220	1320	201	100
1LA4 404-8	3950	1130	750	150	900	870	775	1225	710	1120	220	1320	201	100
1LA4 450-8	4600	1250	850	180	1030	960	825	1340	760	1250	260	1490	220	120
1LA4 452-8	4900	1350	850	180	1030	960	825	1340	760	1250	260	1490	220	120
1LA4 454-8	5200	1450	850	180	1030	960	825	1340	760	1250	260	1490	220	120
1LA4 500-8	6400	2000	950	180	1130	1070	875	1440	815	1320	260	1560	220	120
1LA4 502-8	6700	2200	950	180	1130	1070	875	1440	815	1320	260	1560	220	120
1LA4 504-8	7200	2350	950	180	1130	1070	875	1440	815	1320	260	1560	220	120
1LA4 560-8	8500	2650	1060	210	1270	1210	925	1560	865	1400	300	1660	210	130
1LA4 562-8	9200	2950	1060	210	1270	1210	925	1560	865	1400	300	1660	210	130
1LA4 564-8	10000	3350	1060	210	1270	1210	925	1560	865	1400	300	1660	210	130
1LA4 634-8	13300	4340	1120	210	1330	1350	945	1560	895	1600	300	1900	265	130
1LA4 636-8	14000	4640	1120	210	1330	1350	945	1560	895	1600	300	1900	265	130

注：对额定电流大于315A的电机，尺寸AD、AE、AG增加155，HB减少50，HD增加65。

									轴伸尺寸				基础动负荷		轴承型式 (标准状态)
									(根据 DIN 748)				D	E	
C	H	HA	HB	HD	K	L	ML	[mm]				[kN]			
224	355	35	265	930	35	1985	140	100	165	28	106	59	35	滚动轴承	
224	355	35	265	930	35	1985	140	100	165	28	106	70	44	滚动轴承	
224	355	35	265	930	35	1985	140	100	165	28	106	81	53	滚动轴承	
254	400	35	345	1010	35	2125	150	120	165	32	127	90	56	滚动轴承	
254	400	35	345	1010	35	2125	150	120	165	32	127	103	67	滚动轴承	
254	400	35	345	1010	35	2125	150	120	165	32	127	114	75	滚动轴承	
280	450	42	385	1100	42	2390	160	130	200	32	137	126	80	滚动轴承	
280	450	42	385	1100	42	2390	160	130	200	32	137	142	93	滚动轴承	
280	450	42	385	1100	42	2390	160	130	200	32	137	149	97	滚动轴承	
315	500	42	485	1200	42	2525	170	140	200	36	148	182	117	滚动轴承	
315	500	42	485	1200	42	2525	170	140	200	36	148	201	133	滚动轴承	
315	500	42	485	1200	42	2525	170	140	200	36	148	231	159	滚动轴承	
335	560	50	595	1310	48	2775	180	160	240	40	169	228	142	滚动轴承	
335	560	50	595	1310	48	2775	180	160	240	40	169	257	164	滚动轴承	
335	560	50	595	1310	48	2775	180	160	240	40	169	302	201	滚动轴承	
335	630	50	715	1410	48	3015	190	180	240	45	190	374	240	滚动轴承	
335	630	50	715	1410	48	3015	190	180	240	45	190	411	269	滚动轴承	

外形尺寸

H-compact IM B3 2~6.6kV 尺寸图 (续 4)

额定电压: ≤ 6.6kV

订货号	总重量 [kg]	转子重量 [kg]	尺寸											
			A	AA	AB	AC	AD	AE	AG	B	BA	BB	BC	BD
			[mm]											
1LA4/1MS4 IM B3 10极														
1LA4 450-3	4600	1250	850	180	1030	960	825	1340	760	1250	260	1490	220	120
1LA4 452-3	4900	1350	850	180	1030	960	825	1340	760	1250	260	1490	220	120
1LA4 454-3	5200	1450	850	180	1030	960	825	1340	760	1250	260	1490	220	120
1LA4 500-3	6400	2000	950	180	1130	1070	875	1440	815	1320	260	1560	220	120
1LA4 502-3	6700	2200	950	180	1130	1070	875	1440	815	1320	260	1560	220	120
1LA4 504-3	7200	2350	950	180	1130	1070	875	1440	815	1320	260	1560	220	120
1LA4 560-3	8500	2650	1060	210	1270	1210	925	1560	865	1400	300	1660	210	130
1LA4 562-3	9200	2950	1060	210	1270	1210	925	1560	865	1400	300	1660	210	130
1LA4 564-3	10000	3350	1060	210	1270	1210	925	1560	865	1400	300	1660	210	130
1LA4/1MS4 IM B3 12极														
1LA4 450-5	4600	1250	850	180	1030	960	825	1340	760	1250	260	1490	220	120
1LA4 452-5	4900	1350	850	180	1030	960	825	1340	760	1250	260	1490	220	120
1LA4 454-5	5200	1450	850	180	1030	960	825	1340	760	1250	260	1490	220	120
1LA4 500-5	6400	2000	950	180	1130	1070	875	1440	815	1320	260	1560	220	120
1LA4 502-5	6700	2200	950	180	1130	1070	875	1440	815	1320	260	1560	220	120
1LA4 504-5	7200	2350	950	180	1130	1070	875	1440	815	1320	260	1560	220	120
1LA4 560-5	8500	2650	1060	210	1270	1210	925	1560	865	1400	300	1660	210	130
1LA4 562-5	9200	2950	1060	210	1270	1210	925	1560	865	1400	300	1660	210	130
1LA4 564-5	10000	3350	1060	210	1270	1210	925	1560	865	1400	300	1660	210	130

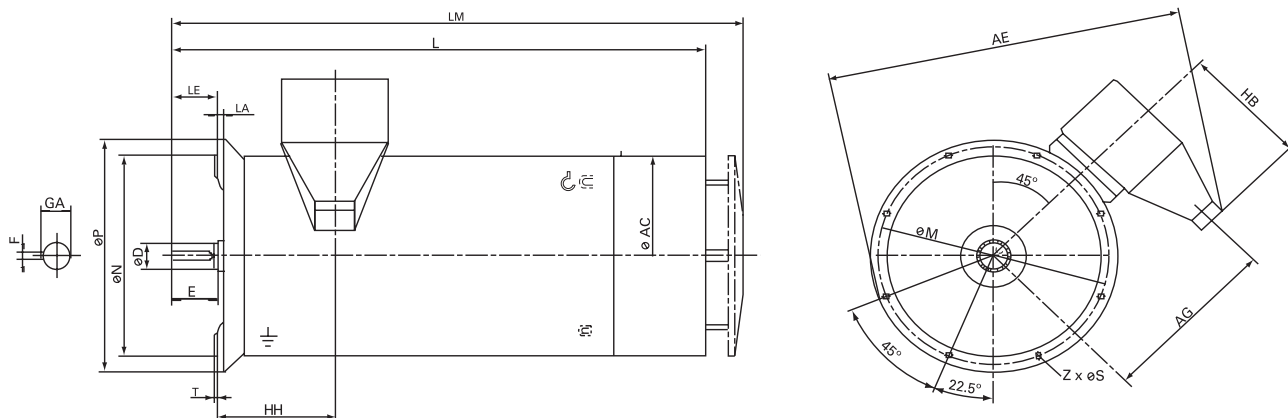
注：对额定电流大于315A的电机，尺寸AD、AE、AG增加155，HB减少50，HD增加65。

									轴伸尺寸				基础动负荷		轴承型式 (标准状态)
									(根据 DIN 748)				D	E	
C	H	HA	HB	HD	K	L	ML	[mm]				[kN]			
280	450	42	385	1100	42	2390	160	130	200	32	137	107	60	滚动轴承	
280	450	42	385	1100	42	2390	160	130	200	32	137	119	70	滚动轴承	
280	450	42	385	1100	42	2390	160	130	200	32	137	135	83	滚动轴承	
315	500	42	485	1200	42	2525	170	140	200	36	148	153	89	滚动轴承	
315	500	42	485	1200	42	2525	170	140	200	36	148	175	107	滚动轴承	
315	500	42	485	1200	42	2525	170	140	200	36	148	193	120	滚动轴承	
335	560	50	595	1310	48	2775	180	160	240	40	169	203	117	滚动轴承	
335	560	50	595	1310	48	2775	180	160	240	40	169	225	132	滚动轴承	
335	560	50	595	1310	48	2775	180	160	240	40	169	261	160	滚动轴承	
280	450	42	385	1100	42	2390	160	130	200	32	137	121	75	滚动轴承	
280	450	42	385	1100	42	2390	160	130	200	32	137	137	88	滚动轴承	
280	450	42	385	1100	42	2390	160	130	200	32	137	145	93	滚动轴承	
315	500	42	485	1200	42	2525	170	140	200	36	148	150	85	滚动轴承	
315	500	42	485	1200	42	2525	170	140	200	36	148	160	92	滚动轴承	
315	500	42	485	1200	42	2525	170	140	200	36	148	176	103	滚动轴承	
335	560	50	595	1310	48	2775	180	160	240	40	169	189	102	滚动轴承	
335	560	50	595	1310	48	2775	180	160	240	40	169	208	115	滚动轴承	
335	560	50	595	1310	48	2775	180	160	240	40	169	234	133	滚动轴承	

外形尺寸

H-compact IM V1 2~6.6kV 尺寸图

额定电压: ≤ 6.6kV



订货号	总重量 [kg]	转子重量 [kg]	尺寸							
			AC	AE	AG	HB	HH	L	LA	LE
1LA4/1MS4 IM V1 2极										
1LA4 310-2	1600	280	700	1225	620	465	380	1590	25	105
1LA4 312-2	1600	280	700	1225	620	465	380	1590	25	105
1LA4 314-2	1850	340	700	1225	620	465	420	1790	25	105
1LA4 316-2	2000	370	700	1225	620	465	420	1790	25	105
1LA4 350-2 ▲	2350	440	780	1310	660	465	430	1930	25	105
1LA4 352-2 ▲	2450	460	780	1310	660	465	430	1930	25	105
1LA4 354-2 ▲	2550	490	780	1310	660	465	430	1930	25	105
1LA4 400-2 ▲	3100	610	870	1400	710	465	455	2095	28	130
1LA4 402-2 ▲	3300	650	870	1400	710	465	455	2095	28	130
1LA4 404-2 ▲	3550	690	870	1400	710	465	455	2095	28	130

▲ 仅适用于50Hz。

								轴伸尺寸 (根据 DIN 748)				最大传递转矩 [kNm]
LM	M	N	P	S	T	Z	D	E	F	GA		
								[mm]				
1720	740	680	800	22	6	8	70	105	20	74.5	5.9	
1720	740	680	800	22	6	8	70	105	20	74.5	7.0	
1920	740	680	800	22	6	8	70	105	20	74.5	9.5	
1920	740	680	800	22	6	8	70	105	20	74.5	11.4	
2070	840	780	900	22	6	8	75	105	20	79.5	12.1	
2070	840	780	900	22	6	8	75	105	20	79.5	14.4	
2070	840	780	900	22	6	8	75	105	20	79.5	16.1	
2245	940	880	1000	22	6	8	85	130	22	90	17.0	
2245	940	880	1000	22	6	8	85	130	22	90	20.4	
2245	940	880	1000	22	6	8	85	130	22	90	23.3	

外形尺寸

H-compact IM V1 2~6.6kV 尺寸图 (续 1)

额定电压: ≤ 6.6kV

订货号	总重量 [kg]	转子重量 [kg]	尺寸							
			AC	AE	AG	HB	HH	L	LA	LE
			[mm]							
1LA4/1MS4 IM V1 4 极										
1LA4 310-4	1500	280	700	1225	620	465	380	1610	25	130
1LA4 312-4	1650	320	700	1225	620	465	380	1610	25	130
1LA4 314-4	1900	370	700	1225	620	465	420	1810	25	130
1LA4 316-4	2050	420	700	1225	620	465	420	1810	25	130
1LA4 350-4	2400	480	780	1310	660	465	430	1985	25	165
1LA4 352-4	2600	530	780	1310	660	465	430	1985	25	165
1LA4 354-4	2800	590	780	1310	660	465	430	1985	25	165
1LA4 400-4	3400	710	870	1400	710	465	455	2125	28	165
1LA4 402-4	3600	760	870	1400	710	465	455	2125	28	165
1LA4 404-4	3800	830	870	1400	710	465	455	2125	28	165
1LA4 450-4	4700	1000	960	1550	770	520	500	2390	30	200
1LA4 452-4	5000	1100	960	1550	770	520	500	2390	30	200
1LA4 454-4	5200	1200	960	1550	770	520	500	2390	30	200
1LA4 500-4	5900	1250	1070	1660	840	520	535	2525	30	200
1LA4 502-4	6300	1350	1070	1660	840	520	535	2525	30	200
1LA4 504-4	6800	1500	1070	1660	840	520	535	2525	30	200
1LA4 560-4	8300	2050	1210	1800	910	520	545	2775	30	240
1LA4 562-4	9000	2250	1210	1800	910	520	545	2775	30	240
1LA4 564-4	9700	2500	1210	1800	910	520	545	2775	30	240

								轴伸尺寸 (根据 DIN 748)				最大传递转矩 [kNm]
LM	M	N	P	S	T	Z	D	E	F	GA		
								[mm]				
1740	740	680	800	22	6	8	90	130	25	95	14.3	
1740	740	680	800	22	6	8	90	130	25	95	17.3	
1940	740	680	800	22	6	8	90	130	25	95	21.9	
1940	740	680	800	22	6	8	90	130	25	95	26.8	
2125	840	780	900	22	6	8	100	165	28	106	29.4	
2125	840	780	900	22	6	8	100	165	28	106	32.6	
2125	840	780	900	22	6	8	100	165	28	106	39.8	
2275	940	880	1000	22	6	8	120	165	32	127	44.6	
2275	940	880	1000	22	6	8	120	165	32	127	49.5	
2275	940	880	1000	22	6	8	120	165	32	127	55.5	
2550	1080	1000	1150	26	6	8	130	200	32	137	65.4	
2550	1080	1000	1150	26	6	8	130	200	32	137	65.2	
2550	1080	1000	1150	26	6	8	130	200	32	137	73.2	
2695	1180	1120	1250	26	7	16	140	200	36	148	85.9	
2695	1180	1120	1250	26	7	16	140	200	36	148	93.4	
2695	1180	1120	1250	26	7	16	140	200	36	148	99.9	
2955	1320	1250	1400	26	8	16	160	240	40	169	171.7	
2955	1320	1250	1400	26	8	16	160	240	40	169	195.4	
2955	1320	1250	1400	26	8	16	160	240	40	169	222.8	

外形尺寸

H-compact IM V1 2~6.6kV 尺寸图 (续 2)

额定电压: ≤ 6.6kV

订货号	总重量 [kg]	转子重量 [kg]	尺寸							
			AC	AE	AG	HB	HH	L	LA	LE
			[mm]							
1LA4/1MS4 IM V1 6 极										
1LA4 314-6	1950	420	700	1225	620	465	420	1810	25	130
1LA4 316-6	2150	480	700	1225	620	465	420	1810	25	130
1LA4 350-6	2450	610	780	1310	660	465	430	1985	25	165
1LA4 352-6	2650	690	780	1310	660	465	430	1985	25	165
1LA4 354-6	2900	780	780	1310	660	465	430	1985	25	165
1LA4 400-6	3500	930	870	1400	710	465	455	2125	28	165
1LA4 402-6	3750	1020	870	1400	710	465	455	2125	28	165
1LA4 404-6	4000	1120	870	1400	710	465	455	2125	28	165
1LA4 450-6	4600	1200	960	1550	770	520	500	2390	30	200
1LA4 452-6	4900	1300	960	1550	770	520	500	2390	30	200
1LA4 454-6	5200	1450	960	1550	770	520	500	2390	30	200
1LA4 500-6	6400	2000	1070	1660	840	520	535	2525	30	200
1LA4 502-6	6800	2200	1070	1660	840	520	535	2525	30	200
1LA4 504-6	7300	2350	1070	1660	840	520	535	2525	30	200
1LA4 560-6	8500	2650	1210	1800	910	520	545	2775	30	240
1LA4 562-6	9300	2950	1210	1800	910	520	545	2775	30	240
1LA4 564-6	10100	3350	1210	1800	910	520	545	2775	30	240
1LA4 632-6	12700	4060	1350	1820		515	600	3115	30	240
1LA4 634-6	13400	4380	1350	1820		515	600	3115	30	240
1LA4 636-6	14100	4670	1350	1820		515	600	3115	30	240

								轴伸尺寸 (根据 DIN 748)				最大传递转矩 [kNm]
LM	M	N	P	S	T	Z	D	E	F	GA		
								[mm]				
1940	740	680	800	22	6	8	90	130	25	95	27.0	
1940	740	680	800	22	6	8	90	130	25	95	34.7	
2125	840	780	900	22	6	8	100	165	28	106	35.1	
2125	840	780	900	22	6	8	100	165	28	106	40.9	
2125	840	780	900	22	6	8	100	165	28	106	49.6	
2275	940	880	1000	22	6	8	120	165	32	127	53.5	
2275	940	880	1000	22	6	8	120	165	32	127	63.9	
2275	940	880	1000	22	6	8	120	165	32	127	72.1	
2550	1080	1000	1150	26	6	8	130	200	32	137	74.2	
2550	1080	1000	1150	26	6	8	130	200	32	137	83.7	
2550	1080	1000	1150	26	6	8	130	200	32	137	86.8	
2695	1180	1120	1250	26	7	16	140	200	36	148	127.2	
2695	1180	1120	1250	26	7	16	140	200	36	148	147.5	
2695	1180	1120	1250	26	7	16	140	200	36	148	162.0	
2955	1320	1250	1400	26	8	16	160	240	40	169	192.3	
2955	1320	1250	1400	26	8	16	160	240	40	169	230.7	
2955	1320	1250	1400	26	8	16	160	240	40	169	258.8	
3305	1320	1250	1400	26	8	16	180	240	45	190	304.0	
3305	1320	1250	1400	26	8	16	180	240	45	190	330.0	
3305	1320	1250	1400	26	8	16	180	240	45	190	360.0	

外形尺寸

H-compact IM V1 2~6.6kV 尺寸图 (续3)

额定电压: ≤ 6.6kV

订货号	总重量 [kg]	转子重量 [kg]	尺寸							
			AC	AE	AG	HB	HH	L	LA	LE
[mm]										
1LA4/1MS4 IM V1 8 极										
1LA4 350-8	2450	610	780	1310	660	465	430	1985	25	165
1LA4 352-8	2650	690	780	1310	660	465	430	1985	25	165
1LA4 354-8	2850	780	780	1310	660	465	430	1985	25	165
1LA4 400-8	3450	930	870	1400	710	465	455	2125	28	165
1LA4 402-8	3700	1030	870	1400	710	465	455	2125	28	165
1LA4 404-8	3950	1130	870	1400	710	465	455	2125	28	165
1LA4 450-8	4600	1250	960	1550	770	520	500	2390	30	200
1LA4 452-8	4900	1350	960	1550	770	520	500	2390	30	200
1LA4 454-8	5200	1450	960	1550	770	520	500	2390	30	200
1LA4 500-8	6400	2000	1070	1660	840	520	535	2525	30	200
1LA4 502-8	6800	2200	1070	1660	840	520	535	2525	30	200
1LA4 504-8	7200	2350	1070	1660	840	520	535	2525	30	200
1LA4 560-8	8500	2650	1210	1800	910	520	545	2775	30	240
1LA4 562-8	9200	2950	1210	1800	910	520	545	2775	30	240
1LA4 564-8	10000	3350	1210	1800	910	520	545	2775	30	240
1LA4 632-8	12500	4020	1350	1820		515	600	3115	30	240
1LA4 634-8	13300	4340	1350	1820		515	600	3115	30	240
1LA4 636-8	14000	4640	1350	1820		515	600	3115	30	240

								轴伸尺寸 (根据 DIN 748)				最大传递转矩 [kNm]
LM	M	N	P	S	T	Z	D	E	F	GA		
								[mm]				
	2125	840	780	900	22	6	8	100	165	28	106	31.9
	2125	840	780	900	22	6	8	100	165	28	106	38.8
	2125	840	780	900	22	6	8	100	165	28	106	45.7
	2275	940	880	1000	22	6	8	120	165	32	127	54.7
	2275	940	880	1000	22	6	8	120	165	32	127	63.3
	2275	940	880	1000	22	6	8	120	165	32	127	70.8
	2550	1080	1000	1150	26	6	8	130	200	32	137	87.5
	2550	1080	1000	1150	26	6	8	130	200	32	137	99.6
	2550	1080	1000	1150	26	6	8	130	200	32	137	103.9
	2695	1180	1120	1250	26	7	16	140	200	36	148	141.5
	2695	1180	1120	1250	26	7	16	140	200	36	148	158.0
	2695	1180	1120	1250	26	7	16	140	200	36	148	184.8
	2955	1320	1250	1400	26	8	16	160	240	40	169	195.5
	2955	1320	1250	1400	26	8	16	160	240	40	169	222.3
	2955	1320	1250	1400	26	8	16	160	240	40	169	265.7
	3305	1320	1250	1400	26	8	16	180	240	45	190	304.0
	3305	1320	1250	1400	26	8	16	180	240	45	190	343.0
	3305	1320	1250	1400	26	8	16	180	240	45	190	380.0

外形尺寸

H-compact IM V1 2~6.6kV 尺寸图 (续4)

额定电压: ≤ 6.6kV

订货号	总重量 [kg]	转子重量 [kg]	尺寸							
			AC	AE	AG	HB	HH	L	LA	LE
			[mm]							
1LA4/1MS4 IM V1 10 极										
1LA4 450-3	4600	1250	960	1550	770	520	500	2390	30	200
1LA4 452-3	4900	1350	960	1550	770	520	500	2390	30	200
1LA4 454-3	5200	1450	960	1550	770	520	500	2390	30	200
1LA4 500-3	6400	2000	1070	1660	840	520	535	2525	30	200
1LA4 502-3	6800	2200	1070	1660	840	520	535	2525	30	200
1LA4 504-3	7200	2350	1070	1660	840	520	535	2525	30	200
1LA4 560-3	8500	2650	1210	1800	910	520	545	2775	30	240
1LA4 562-3	9200	2950	1210	1800	910	520	545	2775	30	240
1LA4 564-3	10000	3350	1210	1800	910	520	545	2775	30	240
1LA4/1MS4 IM V1 12 极										
1LA4 450-5	4600	1250	960	1550	770	520	500	2390	30	200
1LA4 452-5	4900	1350	960	1550	770	520	500	2390	30	200
1LA4 454-5	5200	1450	960	1550	770	520	500	2390	30	200
1LA4 500-5	6400	2000	1070	1660	840	520	535	2525	30	200
1LA4 502-5	6800	2200	1070	1660	840	520	535	2525	30	200
1LA4 504-5	7200	2350	1070	1660	840	520	535	2525	30	200
1LA4 560-5	8500	2650	1210	1800	910	520	545	2775	30	240
1LA4 562-5	9200	2950	1210	1800	910	520	545	2775	30	240
1LA4 564-5	10000	3350	1210	1800	910	520	545	2775	30	240

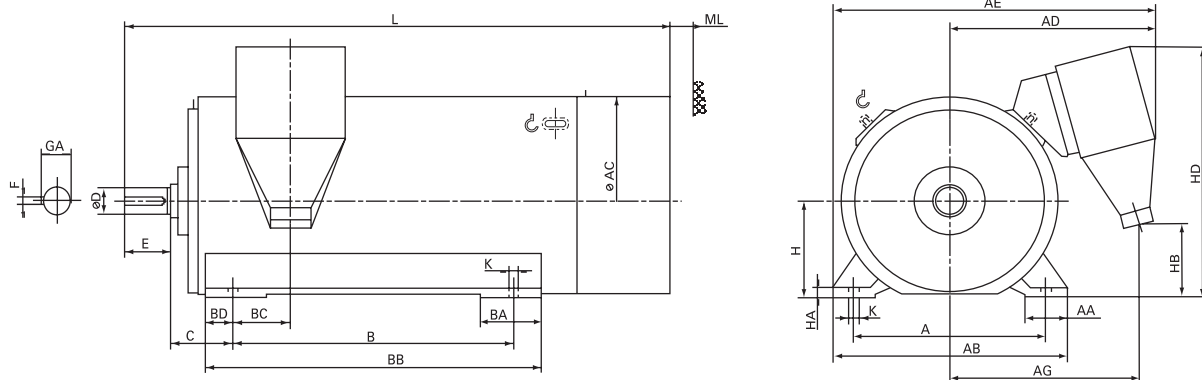
								轴伸尺寸 (根据 DIN 748)				最大传递转矩 [kNm]
LM	M	N	P	S	T	Z	D	E	F	GA		
								[mm]				
2550	1080	1000	1150	26	6	8	130	200	32	137	70.6	
2550	1080	1000	1150	26	6	8	130	200	32	137	79.6	
2550	1080	1000	1150	26	6	8	130	200	32	137	92.0	
2695	1180	1120	1250	26	7	16	140	200	36	148	114.5	
2695	1180	1120	1250	26	7	16	140	200	36	148	133.9	
2695	1180	1120	1250	26	7	16	140	200	36	148	148.1	
2955	1320	1250	1400	26	8	16	160	240	40	169	169.4	
2955	1320	1250	1400	26	8	16	160	240	40	169	188.9	
2955	1320	1250	1400	26	8	16	160	240	40	169	223.0	
2550	1080	1000	1150	26	6	8	130	200	32	137	83.2	
2550	1080	1000	1150	26	6	8	130	200	32	137	94.9	
2550	1080	1000	1150	26	6	8	130	200	32	137	100.9	
2695	1180	1120	1250	26	7	16	140	200	36	148	111.4	
2695	1180	1120	1250	26	7	16	140	200	36	148	119.5	
2695	1180	1120	1250	26	7	16	140	200	36	148	131.9	
2955	1320	1250	1400	26	8	16	160	240	40	169	153.7	
2955	1320	1250	1400	26	8	16	160	240	40	169	170.5	
2955	1320	1250	1400	26	8	16	160	240	40	169	193.7	

外形尺寸

H-compact IM B3 9~11kV 尺寸图

额定电压: ≤ 11kV

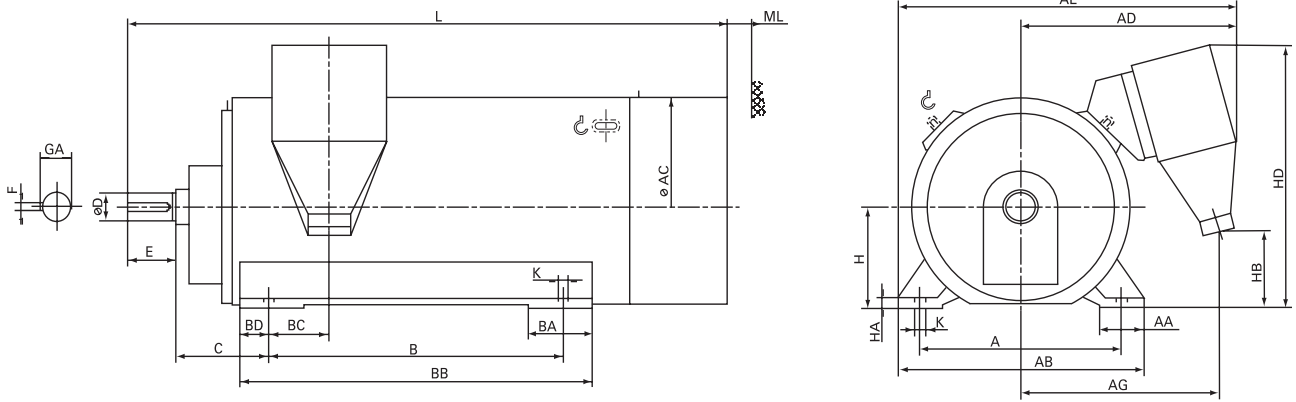
滚动轴承电机尺寸图



订货号	总重量 [kg]	转子重量 [kg]	尺寸											
			A	AA	AB	AC	AD	AE	AG	B	BA	BB	BC	BD
			[mm]											
1LA4/1MS4 2极 3000rpm														
1LA4 450-2 ▲	4600	1000	850	180	1030	960	970	1485	905	1250	260	1490	220	120
1LA4 452-2 ▲	4900	1050	850	180	1030	960	970	1485	905	1250	260	1490	220	120
1LA4 454-2 ▲	5200	1100	850	180	1030	960	970	1485	905	1250	260	1490	220	120
1LA4 500-2	6000	1200	950	180	1130	1070	1015	1580	960	1320	260	1560	220	120
1LA4 502-2	6300	1250	950	180	1130	1070	1015	1580	960	1320	260	1560	220	120
1LA4 504-2	6700	1350	950	180	1130	1070	1015	1580	960	1320	260	1560	220	120
1LA4 560-2	8100	1650	1060	210	1270	1210	1070	1705	1005	1400	300	1660	210	130
1LA4 562-2	8600	1750	1060	210	1270	1210	1070	1705	1005	1400	300	1660	210	130
1LA4 564-2	9100	1900	1060	210	1270	1210	1070	1705	1005	1400	300	1660	210	130

▲ 仅适用于50Hz。

滑动轴承电机尺寸图



									轴伸尺寸 (根据 DIN 748)				基础动负荷		轴承型式 (标准状态)
									D	E	F	GA	向下	向上	
C	H	HA	HB	HD	K	L	ML	[mm]				[kN]			
280	450	42	230	1170	42	2320	160	95	130	25	100	64	18	滚动轴承	
280	450	42	230	1170	42	2320	160	95	130	25	100	76	27	滚动轴承	
280	450	42	230	1170	42	2320	160	95	130	25	100	87	36	滚动轴承	
500	500	42	330	1270	42	2675	170	110	165	28	116	87	27	滑动轴承	
500	500	42	330	1270	42	2675	170	110	165	28	116	94	33	滑动轴承	
500	500	42	330	1270	42	2675	170	110	165	28	116	105	40	滑动轴承	
500	560	50	440	1380	48	2865	180	120	165	32	127	114	33	滑动轴承	
500	560	50	440	1380	48	2865	180	120	165	32	127	122	38	滑动轴承	
500	560	50	440	1380	48	2865	180	120	165	32	127	133	44	滑动轴承	

外形尺寸

H-compact IM B3 9~11kV 尺寸图 (续1)

额定电压: ≤ 11kV

订货号	总重量 [kg]	转子重量 [kg]	尺寸											
			A	AA	AB	AC	AD	AE	AG	B	BA	BB	BC	BD
			[mm]											
1LA4/1MS4 4极 1500rpm														
1LA4 450-4	4600	1000	850	180	1030	960	970	1485	905	1250	260	1490	220	120
1LA4 452-4	4900	1100	850	180	1030	960	970	1485	905	1250	260	1490	220	120
1LA4 454-4	5200	1200	850	180	1030	960	970	1485	905	1250	260	1490	220	120
1LA4 500-4	5900	1250	950	180	1130	1070	1015	1580	960	1320	260	1560	220	120
1LA4 502-4	6200	1350	950	180	1130	1070	1015	1580	960	1320	260	1560	220	120
1LA4 504-4	6700	1500	950	180	1130	1070	1015	1580	960	1320	260	1560	220	120
1LA4 560-4	8100	2050	1060	210	1270	1210	1070	1705	1005	1400	300	1660	210	130
1LA4 562-4	8800	2250	1060	210	1270	1210	1070	1705	1005	1400	300	1660	210	130
1LA4 564-4	9600	2500	1060	210	1270	1210	1070	1705	1005	1400	300	1660	210	130
1LA4 634-4	12800	3370	1120	210	1330	1350	1100	1675	1010	1600	300	1900	265	130
1LA4 636-4	13600	3590	1120	210	1330	1350	1100	1675	1010	1600	300	1900	265	130
1LA4/1MS4 6极 1000rpm														
1LA4 450-6	4600	1200	850	180	1030	960	970	1485	905	1250	260	1490	220	120
1LA4 452-6	4800	1300	850	180	1030	960	970	1485	905	1250	260	1490	220	120
1LA4 454-6	5200	1450	850	180	1030	960	970	1485	905	1250	260	1490	220	120
1LA4 500-6	6300	2000	950	180	1130	1070	1015	1580	960	1320	260	1560	220	120
1LA4 502-6	6800	2200	950	180	1130	1070	1015	1580	960	1320	260	1560	220	120
1LA4 504-6	7200	2350	950	180	1130	1070	1015	1580	960	1320	260	1560	220	120
1LA4 560-6	8500	2650	1060	210	1270	1210	1070	1705	1005	1400	300	1660	210	130
1LA4 562-6	9100	2950	1060	210	1270	1210	1070	1705	1005	1400	300	1660	210	130
1LA4 564-6	10000	3350	1060	210	1270	1210	1070	1705	1005	1400	300	1660	210	130
1LA4 634-6	13400	4380	1120	210	1330	1350	1100	1675	1010	1600	300	1900	265	130
1LA4 636-6	14100	4670	1120	210	1330	1350	1100	1675	1010	1600	300	1900	265	130

									轴伸尺寸				基础动负荷		轴承型式 (标准状态)
									(根据 DIN 748)				D	E	
C	H	HA	HB	HD	K	L	ML	[mm]				[kN]			
280	450	42	230	1170	42	2390	160	130	200	32	137	92	45	滚动轴承	
280	450	42	230	1170	42	2390	160	130	200	32	137	95	45	滚动轴承	
280	450	42	230	1170	42	2390	160	130	200	32	137	100	47	滚动轴承	
315	500	42	330	1270	42	2525	170	140	200	36	148	110	50	滚动轴承	
315	500	42	330	1270	42	2525	170	140	200	36	148	120	57	滚动轴承	
315	500	42	330	1270	42	2525	170	140	200	36	148	131	62	滚动轴承	
335	560	50	440	1380	48	2775	180	160	240	40	169	189	105	滚动轴承	
335	560	50	440	1380	48	2775	180	160	240	40	169	207	117	滚动轴承	
335	560	50	440	1380	48	2775	180	160	240	40	169	246	148	滚动轴承	
335	630	50	660	1480	48	3015	190	170	240	40	179			滚动轴承	
335	630	50	660	1480	48	3015	190	170	240	40	179			滚动轴承	
280	450	42	230	1170	42	2390	160	130	200	32	137	91	44	滚动轴承	
280	450	42	230	1170	42	2390	160	130	200	32	137	102	53	滚动轴承	
280	450	42	230	1170	42	2390	160	130	200	32	137	107	55	滚动轴承	
315	500	42	330	1270	42	2525	170	140	200	36	148	164	99	滚动轴承	
315	500	42	330	1270	42	2525	170	140	200	36	148	181	112	滚动轴承	
315	500	42	330	1270	42	2525	170	140	200	36	148	206	132	滚动轴承	
335	560	50	440	1380	48	2775	180	160	240	40	169	213	127	滚动轴承	
335	560	50	440	1380	48	2775	180	160	240	40	169	241	148	滚动轴承	
335	560	50	440	1380	48	2775	180	160	240	40	169	280	178	滚动轴承	
335	630	50	710	1480	48	3015	190	180	240	45	190			滚动轴承	
335	630	50	710	1480	48	3015	190	180	240	45	190			滚动轴承	

外形尺寸

H-compact IM B3 9~11kV 尺寸图 (续2)

额定电压: ≤ 11kV

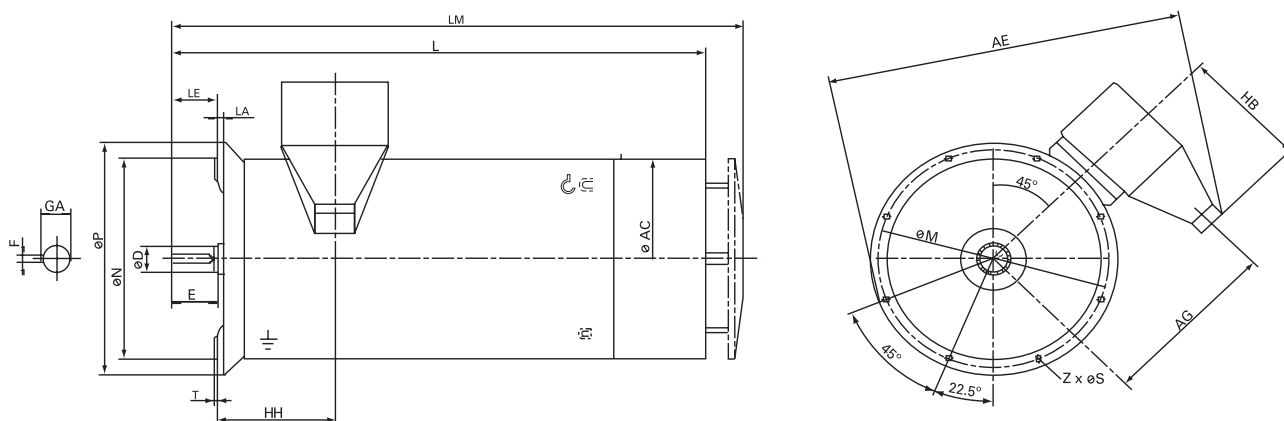
订货号	总重量 [kg]	转子重量 [kg]	尺寸											
			A	AA	AB	AC	AD	AE	AG	B	BA	BB	BC	BD
			[mm]											
1LA4/1MS4 8极 750rpm														
1LA4 450-8	4600	1250	850	180	1030	960	970	1485	905	1250	260	1490	220	120
1LA4 452-8	4800	1350	850	180	1030	960	970	1485	905	1250	260	1490	220	120
1LA4 454-8	5200	1450	850	180	1030	960	970	1485	905	1250	260	1490	220	120
1LA4 500-8	6300	2000	950	180	1130	1070	1015	1580	960	1320	260	1560	220	120
1LA4 502-8	6700	2200	950	180	1130	1070	1015	1580	960	1320	260	1560	220	120
1LA4 504-8	7100	2350	950	180	1130	1070	1015	1580	960	1320	260	1560	220	120
1LA4 560-8	8400	2650	1060	210	1270	1210	1070	1705	1005	1400	300	1660	210	130
1LA4 562-8	9100	2950	1060	210	1270	1210	1070	1705	1005	1400	300	1660	210	130
1LA4 564-8	10000	3350	1060	210	1270	1210	1070	1705	1005	1400	300	1660	210	130
1LA4 634-8	13300	4340	1120	210	1330	1350	1100	1675	1010	1600	300	1900	265	130
1LA4 636-8	14000	4640	1120	210	1330	1350	1100	1675	1010	1600	300	1900	265	130
1LA4/1MS4 10极 600rpm														
1LA4 500-3	6300	2000	950	180	1130	1070	1015	1580	960	1320	260	1560	220	120
1LA4 502-3	6700	2200	950	180	1130	1070	1015	1580	960	1320	260	1560	220	120
1LA4 504-3	7100	2350	950	180	1130	1070	1015	1580	960	1320	260	1560	220	120
1LA4 560-3	8400	2650	1060	210	1270	1210	1070	1705	1005	1400	300	1660	210	130
1LA4 562-3	9100	2950	1060	210	1270	1210	1070	1705	1005	1400	300	1660	210	130
1LA4 564-3	10000	3350	1060	210	1270	1210	1070	1705	1005	1400	300	1660	210	130
1LA4/1MS4 12极 500rpm														
1LA4 560-5	8400	2650	1060	210	1270	1210	1070	1705	1005	1400	300	1660	210	130
1LA4 562-5	9100	2950	1060	210	1270	1210	1070	1705	1005	1400	300	1660	210	130
1LA4 564-5	10000	3350	1060	210	1270	1210	1070	1705	1005	1400	300	1660	210	130

									轴伸尺寸				基础动负荷		轴承型式 (标准状态)
									(根据 DIN 748)				D	E	
C	H	HA	HB	HD	K	L	ML	[mm]				[kN]			
280	450	42	230	1170	42	2390	160	130	200	32	137	112	66	滚动轴承	
280	450	42	230	1170	42	2390	160	130	200	32	137	116	67	滚动轴承	
280	450	42	230	1170	42	2390	160	130	200	32	137	136	84	滚动轴承	
315	500	42	330	1270	42	2525	170	140	200	36	148	171	106	滚动轴承	
315	500	42	330	1270	42	2525	170	140	200	36	148	182	114	滚动轴承	
315	500	42	330	1270	42	2525	170	140	200	36	148	197	125	滚动轴承	
335	560	50	440	1380	48	2775	180	160	240	40	169	226	139	滚动轴承	
335	560	50	440	1380	48	2775	180	160	240	40	169	246	153	滚动轴承	
335	560	50	440	1380	48	2775	180	160	240	40	169	304	203	滚动轴承	
335	630	50	660	1480	48	3015	190	180	240	45	190			滚动轴承	
335	630	50	660	1480	48	3015	190	180	240	45	190			滚动轴承	
315	500	42	330	1270	42	2525	170	140	200	36	148	130	65	滚动轴承	
315	500	42	330	1270	42	2525	170	140	200	36	148	151	84	滚动轴承	
315	500	42	330	1270	42	2525	170	140	200	36	148	162	89	滚动轴承	
335	560	50	440	1380	48	2775	180	160	240	40	169	174	87	滚动轴承	
335	560	50	440	1380	48	2775	180	160	240	40	169	196	103	滚动轴承	
335	560	50	440	1380	48	2775	180	160	240	40	169	228	127	滚动轴承	
335	560	50	440	1380	48	2775	180	160	240	40	169	171	85	滚动轴承	
335	560	50	440	1380	48	2775	180	160	240	40	169	192	99	滚动轴承	
335	560	50	440	1380	48	2775	180	160	240	40	169	209	108	滚动轴承	

外形尺寸

H-compact IM V1 9~11kV 尺寸图

额定电压: ≤ 11kV



订货号	总重量 [kg]	转子重量 [kg]	尺寸							
			AC	AE	AG	HB	HH	L	LA	LE

1LA4/1MS4 IM V1 4极

1LA4 450-4	4600	1000	960	1740	865	710	500	2390	30	200
1LA4 452-4	4900	1100	960	1740	865	710	500	2390	30	200
1LA4 454-4	5200	1200	960	1740	865	710	500	2390	30	200
1LA4 500-4	5900	1250	1070	1845	940	710	535	2525	30	200
1LA4 502-4	6300	1350	1070	1845	940	710	535	2525	30	200
1LA4 504-4	6700	1500	1070	1845	940	710	535	2525	30	200
1LA4 560-4	8100	2050	1210	1980	1010	710	545	2775	30	240
1LA4 562-4	8900	2250	1210	1980	1010	710	545	2775	30	240
1LA4 564-4	9600	2500	1210	1980	1010	710	545	2775	30	240

1LA4/1MS4 IM V1 6极

1LA4 450-6	4600	1200	960	1740	865	710	500	2390	30	200
1LA4 452-6	4800	1300	960	1740	865	710	500	2390	30	200
1LA4 454-6	5100	1450	960	1740	865	710	500	2390	30	200
1LA4 500-6	6400	2000	1070	1845	940	710	535	2525	30	200
1LA4 502-6	6800	2200	1070	1845	940	710	535	2525	30	200
1LA4 504-6	7200	2350	1070	1845	940	710	535	2525	30	200
1LA4 560-6	8500	2650	1210	1980	1010	710	545	2775	30	240
1LA4 562-6	9200	2950	1210	1980	1010	710	545	2775	30	240
1LA4 564-6	10000	3350	1210	1980	1010	710	545	2775	30	240
1LA4 634-6	13400	4380	1350	1820		515	600	3115	30	240
1LA4 636-6	14100	4670	1350	1820		515	600	3115	30	240

								轴伸尺寸 (根据 DIN 748)				最大传递转矩 [kNm]
LM	M	N	P	S	T	Z	D	E	F	GA		
								[mm]				
2550	1080	1000	1150	26	6	8	130	200	32	137	57.8	
2550	1080	1000	1150	26	6	8	130	200	32	137	59.3	
2550	1080	1000	1150	26	6	8	130	200	32	137	62.0	
2695	1180	1120	1250	26	7	16	140	200	36	148	75.4	
2695	1180	1120	1250	26	7	16	140	200	36	148	83.6	
2695	1180	1120	1250	26	7	16	140	200	36	148	91.1	
2955	1320	1250	1400	26	8	16	160	240	40	169	155.3	
2955	1320	1250	1400	26	8	16	160	240	40	169	171.4	
2955	1320	1250	1400	26	8	16	160	240	40	169	208.1	
2550	1080	1000	1150	26	6	8	130	200	32	137	57.1	
2550	1080	1000	1150	26	6	8	130	200	32	137	65.6	
2550	1080	1000	1150	26	6	8	130	200	32	137	68.9	
2695	1180	1120	1250	26	7	16	140	200	36	148	124.8	
2695	1180	1120	1250	26	7	16	140	200	36	148	138.7	
2695	1180	1120	1250	26	7	16	140	200	36	148	160.3	
2955	1320	1250	1400	26	8	16	160	240	40	169	179.9	
2955	1320	1250	1400	26	8	16	160	240	40	169	205.7	
2955	1320	1250	1400	26	8	16	160	240	40	169	242.1	
3305	1320	1250	1400	26	8	16	180	240	45	190		
3305	1320	1250	1400	26	8	16	180	240	45	190		

外形尺寸

H-compact IM V1 9~11kV 尺寸图 (续1)

额定电压: ≤ 11kV

订货号	总重量 [kg]	转子重量 [kg]	尺寸							
			AC	AE	AG	HB	HH	L	LA	LE
			[mm]							
1LA4/1MS4 IM V1 8 极										
1LA4 450-8	4600	1250	960	1740	865	710	500	2390	30	200
1LA4 452-8	4800	1350	960	1740	865	710	500	2390	30	200
1LA4 454-8	5100	1450	960	1740	865	710	500	2390	30	200
1LA4 500-8	6300	2000	1070	1845	940	710	535	2525	30	200
1LA4 502-8	6800	2200	1070	1845	940	710	535	2525	30	200
1LA4 504-8	7200	2350	1070	1845	940	710	535	2525	30	200
1LA4 560-8	8400	2650	1210	1980	1010	710	545	2775	30	240
1LA4 562-8	9100	2950	1210	1980	1010	710	545	2775	30	240
1LA4 564-8	10000	3350	1210	1980	1010	710	545	2775	30	240
1LA4 634-8	13300	4340	1350	1820		515	600	3115	30	240
1LA4 636-8	14000	4640	1350	1820		515	600	3115	30	240
1LA4/1MS4 IM V1 10 极										
1LA4 500-3	6300	2000	1070	1845	940	710	535	2525	30	200
1LA4 502-3	6800	2200	1070	1845	940	710	535	2525	30	200
1LA4 504-3	7200	2350	1070	1845	940	710	535	2525	30	200
1LA4 560-3	8400	2650	1210	1980	1010	710	545	2775	30	240
1LA4 562-3	9100	2950	1210	1980	1010	710	545	2775	30	240
1LA4 564-3	10000	3350	1210	1980	1010	710	545	2775	30	240
1LA4/1MS4 IM V1 12 极										
1LA4 560-5	8400	2650	1210	1980	1010	710	545	2775	30	240
1LA4 562-5	9100	2950	1210	1980	1010	710	545	2775	30	240
1LA4 564-5	10000	3350	1210	1980	1010	710	545	2775	30	240

								轴伸尺寸 (根据 DIN 748)				最大传递转矩 [kNm]
LM	M	N	P	S	T	Z	D	E	F	GA		
								[mm]				
2550	1080	1000	1150	26	6	8	130	200	32	137	75.0	
2550	1080	1000	1150	26	6	8	130	200	32	137	77.3	
2550	1080	1000	1150	26	6	8	130	200	32	137	93.4	
2695	1180	1120	1250	26	7	16	140	200	36	148	131.2	
2695	1180	1120	1250	26	7	16	140	200	36	148	140.1	
2695	1180	1120	1250	26	7	16	140	200	36	148	152.6	
2955	1320	1250	1400	26	8	16	160	240	40	169	192.9	
2955	1320	1250	1400	26	8	16	160	240	40	169	210.9	
2955	1320	1250	1400	26	8	16	160	240	40	169	267.9	
3305	1320	1250	1400	26	8	16	180	240	45	190		
3305	1320	1250	1400	26	8	16	180	240	45	190		
2695	1180	1120	1250	26	7	16	140	200	36	148	92.2	
2695	1180	1120	1250	26	7	16	140	200	36	148	111.2	
2695	1180	1120	1250	26	7	16	140	200	36	148	119.0	
2955	1320	1250	1400	26	8	16	160	240	40	169	137.9	
2955	1320	1250	1400	26	8	16	160	240	40	169	157.9	
2955	1320	1250	1400	26	8	16	160	240	40	169	187.7	
2955	1320	1250	1400	26	8	16	160	240	40	169	135.0	
2955	1320	1250	1400	26	8	16	160	240	40	169	153.6	
2955	1320	1250	1400	26	8	16	160	240	40	169	167.5	

北方区

北京
北京市朝阳区望京中环南路7号
电话: 400 616 2020

包头
内蒙古自治区包头市昆区钢铁大街74号
财富中心1905室
电话: (0472) 520 8828

济南
山东省济南市舜耕路28号
舜耕山庄商务会所5层
电话: (0531) 8266 6088

青岛
山东省青岛市香港中路76号
颐中假日酒店4楼
电话: (0532) 8573 5888

烟台
山东省烟台市南大街9号
金都大厦16层1606室
电话: (0535) 212 1880

淄博
山东省淄博市张店区中心路177号
淄博饭店7层
电话: (0533) 218 7877

潍坊
山东省潍坊市奎文区四平路31号
鸢飞大酒店1507房间
电话: (0536) 822 1866

济宁
山东省济宁市高新区火炬路19号
香港大厦361房间
电话: (0537) 239 6000

天津
天津市和平区南京路189号
津汇广场写字楼1401室
电话: (022) 8319 1666

唐山
河北省唐山市建设北路99号
火炬大厦1308室
电话: (0315) 317 9450/51

石家庄
河北省石家庄市中山东路303号
世贸广场酒店1309号
电话: (0311) 8669 5100

太原
山西省太原市府西街69号
国际贸易中心西塔16层1609B-1610室
电话: (0351) 868 9048

呼和浩特
内蒙古呼和浩特市乌兰察布西路
内蒙古饭店10层1022室
电话: (0471) 620 4133

东北区

沈阳
辽宁省沈阳市沈河区北站路59号
财富大厦E座12-14层
电话: (024) 8251 8111

大连
辽宁省大连市高新园区
七贤岭广贤路117号
电话: (0411) 8369 9760

长春
吉林省长春市亚泰大街3218号
通钢国际大厦22层
电话: (0431) 8898 1100

哈尔滨
黑龙江省哈尔滨市南岗区红军街15号
奥威斯发展大厦30层A座
电话: (0451) 5300 9933

华西区

成都
四川省成都市高新区拓新东街81号
天府软件园C6栋112楼
电话: (028) 6238 7888

重庆
重庆市渝中区邹容路68号
大都会商厦18层1807-1811
电话: (023) 6382 8919

贵阳
贵州省贵阳市南明区花果园后街
彭家湾E7栋(国际金融街1号)
14楼01&02室
电话: (0851) 8551 0310

昆明
云南昆明市北京路155号
红塔大厦1204室
电话: (0871) 6315 8080

西安
西安市高新区锦业一路11号
西安国家服务外包示范基地一区D座3层
电话: (029) 8831 9898

乌鲁木齐
新疆乌鲁木齐市五一一路160号
新疆鸿福大饭店贵宾楼918室
电话: (0991) 582 1122

银川
银川市北京东路123号
太阳神大酒店A区1507房间
电话: (0951) 786 9866

兰州
甘肃省兰州市东岗西路589号
锦江阳光酒店2206室
电话: (0931) 888 5151

华东区

上海
上海杨浦区大连路500号
西门子上海中心
电话: 400 616 2020

杭州
浙江省杭州市西湖区杭大路15号
嘉华国际商务中心1505室
电话: (0571) 8765 2999

宁波
浙江省宁波市江东区沧海路1926号
上东国际2号楼2511室
电话: (0574) 8785 5377

绍兴
浙江省绍兴市解放北路
玛格丽特商业中心西区2幢
玛格丽特酒店10层1020室
电话: (0575) 8820 1306

温州
浙江省温州市车站大道
高联大厦9层B1室
电话: (0577) 8606 7091

南京
江苏省南京市中山路228号
地铁大厦17层
电话: (025) 8456 0550

扬州
江苏省扬州市文昌西路56号
公元国际大厦809室
电话: (0514) 8789 4566

扬中
江苏省扬中市前进北路52号
扬中宾馆明珠楼318室
电话: (0511) 8832 7566

徐州
江苏省徐州市泉山区中山北路29号
国贸大厦7A7室
电话: (0516) 8370 8388

苏州
江苏省苏州市新加坡工业园苏华路2号
国际大厦11层17-19单元
电话: (0512) 6288 8191

无锡
江苏省无锡市县前东街1号
金陵大饭店2401-2402室
电话: (0510) 8273 6868

南通
江苏省南通市崇川区桃园路8号
中南世纪城17栋1104室
电话: (0513) 8102 9880

常州
江苏省常州市关河东路38号
九洲寰宇大厦911室
电话: (0519) 8989 5801

盐城
江苏省盐城市盐都区
华邦国际大厦A区2008室
电话: (0515) 8836 2680

昆山
江苏省昆山市伟业路18号
昆山现代广场A座1019室
电话: (0512) 55118321

华南区

广州
广东省广州市天河路208号
天河城侧粤海天河城大厦8-10层
电话: (020) 3718 2222

佛山
广东省佛山市汾江中路121号
东建大厦19楼K单元
电话: (0757) 8232 6710

珠海
广东省珠海市景山路193号
珠海石景山旅游中心229房间
电话: (0756) 337 0869

南宁
广西省南宁市金湖路63号
金源现代城9层935室
电话: (0771) 552 0700

深圳
广东省深圳市南山区华侨城
汉唐大厦9楼
电话: (0755) 2693 5188

东莞
广东省东莞市南城区宏远路1号
宏远大厦1510室
电话: (0769) 2240 9881

汕头
广东省汕头市金砂路96号
金海湾大酒店19楼1920室
电话: (0754) 8848 1196

海口
海南省海口市滨海大道69号
宝华海景大酒店803房
电话: (0898) 6678 8038

福州
福建省福州市五四路89号
置地广场11层04、05单元
电话: (0591) 8750 0888

厦门
福建省厦门市厦禾路189号
银行中心21层2111-2112室
电话: (0592) 268 5508

华中区

武汉
湖北省武汉市武昌区中南路99号
武汉保利大厦21楼2102室
电话: (027) 8548 6688

合肥
安徽省合肥市濉溪路278号
财富广场首座27层2701-2702室
电话: (0551) 6568 1299

宜昌
湖北省宜昌市东山大道95号
清江大厦2011室
电话: (0717) 631 9033

长沙
湖南省长沙市五一大道456号
亚时代时代写字楼2101,2101-2室
电话: (0731) 8446 7770

南昌
江西省南昌市北京西路88号
江信国际大厦14楼1403/1405室
电话: (0791) 8630 4866

郑州
河南省郑州市中原区中原中路220号
裕达国贸中心写字楼2506房间
电话: (0371) 6771 9110

洛阳
河南省洛阳市涧西区西苑路6号
友谊宾馆516室
电话: (0379) 6468 3519

技术培训
北京: (010) 6476 8958
上海: (021) 6281 5933-305/307/308
广州: (020) 3810 2015
武汉: (027) 8548 6688-6400
沈阳: (024) 2294 9880/8251 8219
重庆: (023) 6382 9819-3002

技术支持与服务热线
电话: 400 810 4288
(010) 6471 9990
E-mail: 4008104288.cn@siemens.com
Web: www.4008104288.com.cn

亚太技术支持 (英文服务)
及软件授权维修热线
电话: (010) 6475 7575
传真: (010) 6474 7474
Email: support.asia.automation@siemens.com

公司热线
北京: 400 616 2020

直接扫描
获得本书
PDF文件



扫描关注
西门子中国
官方微信



西门子(中国)有限公司
过程工业与驱动集团

如有变动,恕不事先通知
订货号: E20001-K7040-C600-V4-5D00
644-SH902805-10151

西门子公司版权所有

本宣传册中提供的信息只是对产品的一般说明和特性介绍。文中内容可能与实际应用的情况有所出入,并且可能会随着产品的进一步开发而发生变化。仅当相关合同条款中有明确规定时,西门子方有责任提供文中所述的产品特性。

宣传册中涉及的所有名称可能是西门子公司或其供应商的商标或产品名称,如果第三方擅自使用,可能会侵犯所有者的权利。